

КАТАЛОГ



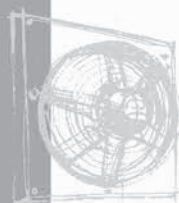
ПОСТАВКА
МОНТАЖ
СЕРВИС



 **НЕОФОРС**
ГРУППА КОМПАНИЙ



СВИНОВОДЧЕСКОГО ОБОРУДОВАНИЯ

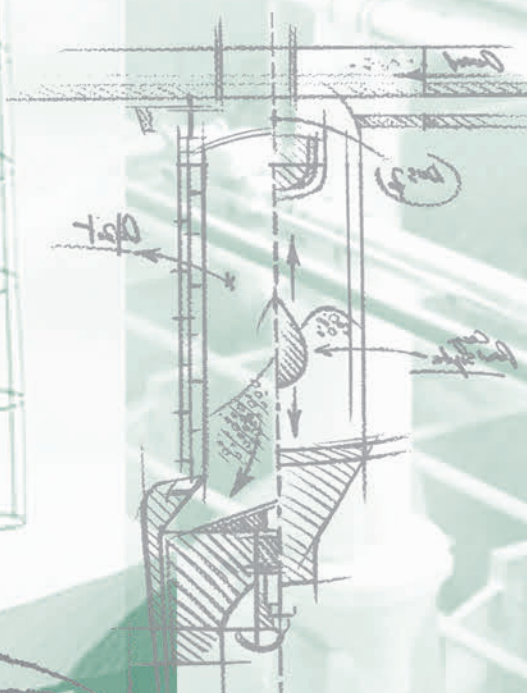




НЕОФОРС

ГРУППА КОМПАНИЙ

www.neoforce.ru



214004, г. Смоленск, ул. Оршанская, 19
Тел.: + 7 (495) 721 84 42
Тел./факс: + 7 (4812) 320462
E-mail: info@neoforce.ru
<http://www.neoforce.ru>

220004, г. Минск, ул. Немига, 38, 5 эт.
Тел.: +375 17 211 07 39, 200 31 31,
Факс: +375 17 211 02 15
E-mail: info@neoforce.ru
<http://www.neoforce.ru>

Новосибирск: тел./факс: (383) 306 26 41
Калининград: тел.: (4012) 63 53 83

1	СИСТЕМЫ УТИЛИЗАЦИИ НАВОЗА	2
	Система самосплавного навозоудаления: трубы, фитинги	2
	Погружные насосы, миксеры	5
	Лагуны и навозохранилища	8
	Машины для внесения навоза на поля	10
	Система переработки навоза с разделением на фракции	11
	Станция по очистке навозных масс	12
2	ЩЕЛЕВЫЕ ПОЛЫ	13
	Пластиковые щелевые полы для поросят и свиноматок	13
	Чугунные и стальные щелевые полы	13
	Подогреваемые элементы полов	14
	Лаги металлические и композитные	15
	Бетонные щелевые полы	15
3	СИСТЕМЫ СОДЕРЖАНИЯ	16
	Станки для свиноматок	16
	Навес для поросят	17
	Навесные кормушки для свиноматки	17
	Групповые загоны для супоросных свиноматок	18
	Клетки для хряков	18
	Ограждения для свиней	19
4	СИСТЕМЫ КОРМЛЕНИЯ	20
	Бункера для комбикормов	20
	Шнековые и цепочно-шайбовые системы транспортировки корма	21
	Индивидуальные и групповые дозаторы	24
	Кормушки для откорма свиней и дорастивания поросят	26
	Электронные системы кормления свиноматок.....	27
	Кормушки для прикорма поросят.....	28
5	СИСТЕМЫ ПОЕНИЯ	29
	Ниппеля.....	29
	Трубы.....	30
	Поилки.....	31
	Узлы водоподготовки, медикаторы	32
6	СИСТЕМЫ ОТОПЛЕНИЯ	33
	Дельта-трубки	33
	Ребристые трубы	33
	Тепловентиляторы	34
	Теплогенераторы	35
	Инфракрасные обогреватели	36
7	СИСТЕМЫ ВЕНТИЛЯЦИИ	37
	Вентиляторы	37
	Крышные вытяжные шахты	39
	Крышные приточные шахты	40
	Перфорированные потолки	41
	Форточки стеновые и потолочные	41
	Системы увлажнения	43
	Контроль и управление микроклиматом	44
8	ИСКУССТВЕННОЕ ОСЕМЕНЕНИЕ	45
	Станция искусственного осеменения	45
	Катетеры одноразовые	46
	УЗИ-сканеры	47
9	ЗООВЕТЕРИНАРНЫЙ ИНСТРУМЕНТАРИЙ	48
	Ушные бирки	48
	Оборудование для кастрации	49
	Оборудование для подрезания копыт	50
	Весовое оборудование	50
10	СИСТЕМЫ ХРАНЕНИЯ ЗЕРНА	51
11	КОМБИКОРМОВЫЕ ЗАВОДЫ	53

Система самосплавного навозоудаления: трубы, фитинги

ПВХ-труба

№ кат.	Описание	Ед. изм.
191044	ПВХ-труба, Ø 110 мм	м
191046	ПВХ-труба, Ø 160 мм	м
191048	ПВХ-труба, Ø 200 мм	м
191050	ПВХ-труба, Ø 250 мм — 5 м	шт.
191051	ПВХ-труба, Ø 315 мм — 5 м	шт.



ПВХ-уголки

№ кат.	Описание	Ед. изм.
191204	ПВХ-уголок 87°, Ø 110 мм	шт.
191206	ПВХ-уголок 87°, Ø 160 мм	шт.
191208	ПВХ-уголок 87°, Ø 200 мм	шт.
191210	ПВХ-уголок 90°, Ø 250 мм	шт.
191211	ПВХ-уголок 90°, Ø 315 мм	шт.
191244	ПВХ-уголок 45°, Ø 110 мм	шт.
191246	ПВХ-уголок 45°, Ø 160 мм	шт.
191248	ПВХ-уголок 45°, Ø 200 мм	шт.
191250	ПВХ-уголок 45°, Ø 250 мм	шт.
191251	ПВХ-уголок 45°, Ø 315 мм	шт.
191264	ПВХ-уголок 30°, Ø 110 мм	шт.
191266	ПВХ-уголок 30°, Ø 160 мм	шт.
191268	ПВХ-уголок 30°, Ø 200 мм	шт.
191270	ПВХ-уголок 30°, Ø 250 мм	шт.
191271	ПВХ-уголок 30°, Ø 315 мм	шт.
191284	ПВХ-уголок 15°, Ø 110 мм	шт.
191286	ПВХ-уголок 15°, Ø 160 мм	шт.
191288	ПВХ-уголок 15°, Ø 200 мм	шт.
191290	ПВХ-уголок 15°, Ø 250 мм	шт.
191291	ПВХ-уголок 15°, Ø 315 мм	шт.



ПВХ-заглушка

№ кат.	Описание	Ед. изм.
192244	Заглушка, Ø 110 мм	шт.
192246	Заглушка, Ø 160 мм	шт.
192248	Заглушка, Ø 200 мм	шт.
192250	Заглушка, Ø 250 мм	шт.
192251	Заглушка, Ø 315 мм	шт.



ПВХ-отводы

№ кат.	Описание	Ед. изм.
191560	ПВХ-отвод одинарный 45°, Ø 110 мм	шт.
191565	ПВХ-отвод одинарный 45°, Ø 160 мм	шт.
191569	ПВХ-отвод одинарный 45°, Ø 200 мм	шт.
191574	ПВХ-отвод одинарный 45°, Ø 250 мм	шт.
191576	ПВХ-отвод одинарный 45°, Ø 250/200 мм	шт.
191580	ПВХ-отвод одинарный 45°, Ø 315 мм	шт.
191581	ПВХ-отвод одинарный 45°, Ø 315/200 мм	шт.
191582	ПВХ-отвод одинарный 45°, Ø 315/250 мм	шт.
191570	ПВХ-отвод одинарный 87°, Ø 200 мм	шт.
202220	ПВХ-отвод одинарный 90°, Ø 250 мм	шт.
202221	ПВХ-отвод одинарный 90°, Ø 315 мм	шт.
191583	ПВХ-отвод двойной 45°, Ø 200 мм	шт.
191584	ПВХ-отвод двойной 45°, Ø 250 мм	шт.
191585	ПВХ-отвод двойной 45°, Ø 250/200 мм	шт.
191586	ПВХ-отвод двойной 45°, Ø 315 мм	шт.
191588	ПВХ-отвод двойной 45°, Ø 315/200 мм	шт.
191589	ПВХ-отвод двойной 45°, Ø 315/250 мм	шт.



ПВХ-тройники с раструбом для пробки

№ кат.	Описание	Ед. изм.
202215	Тройник, Ø 160 мм	шт.
202217	Тройник, Ø 200 мм	шт.
202218	Тройник, Ø 250 мм	шт.
202219	Тройник, Ø 315 мм	шт.



ПВХ-переходники

№ кат.	Описание	Ед. изм.
192173	Переходник Ø 160/110 мм	шт.
192174	Переходник Ø 200/110 мм	шт.
192175	Переходник Ø 250/110 мм	шт.
192176	Переходник Ø 315/110 мм	шт.
192177	Переходник Ø 200/160 мм	шт.
192178	Переходник Ø 250/160 мм	шт.
192179	Переходник Ø 315/160 мм	шт.
192181	Переходник Ø 250/200 мм	шт.
191182	Переходник Ø 315/200 мм	шт.
192186	Переходник Ø 315/250 мм	шт.



ПВХ-переходник «Ультра»

№ кат.	Описание	Ед. изм.
192190	Переходник Ø 250 мм	шт.
192191	Переходник Ø 315 мм	шт.



ПВХ-муфта

№ кат.	Описание	Ед. изм.
192444	Муфта, Ø 110 мм	шт.
192446	Муфта, Ø 160 мм	шт.
192448	Муфта, Ø 200 мм	шт.
192450	Муфта, Ø 250 мм	шт.
192451	Муфта, Ø 315 мм	шт.



ПВХ-седло с раструбом для пробки

№ кат.	Описание	Ед. изм.
202151	Горловина прямая, тип 2, Ø 160 мм	шт.
202153	Горловина прямая, тип 2, Ø 200 мм	шт.
202155	Горловина прямая, тип 2, Ø 250 мм	шт.
202157	Горловина прямая, тип 2, Ø 315 мм	шт.



ПВХ-удлинитель раструба для пробки

№ кат.	Описание	Ед. изм.
202241	Удлинитель, Ø 160 мм	шт.
202242	Удлинитель, Ø 200 мм	шт.
202243В	Удлинитель со стойкой, Ø 250 мм	шт.
202245	Удлинитель со стойкой, Ø 315 мм	шт.



ПВХ SV-N шибер с рукояткой

№ кат.	Описание	Ед. изм.
260350	SV-N шибер, Ø 110 мм	шт.
260351	SV-N шибер, Ø 110 мм + шпindelь	шт.
260352	SV-N шибер, Ø 125 мм	шт.
260353	SV-N шибер, Ø 125 мм + шпindelь	шт.
260360	SV-N шибер, Ø 160 мм	шт.
260361	SV-N шибер, Ø 160 мм + шпindelь	шт.
260370	SV-N шибер, Ø 200 мм	шт.
260371	SV-N шибер, Ø 200 мм + шпindelь	шт.
260380	SV-N шибер, Ø 250 мм	шт.
260381	SV-N шибер, Ø 250 мм + шпindelь	шт.
260390	SV-N шибер, Ø 315 мм	шт.
260391	SV-N шибер, Ø 300 мм + шпindelь	шт.

ПВХ-воздушный клапан

№ кат.	Описание	Ед. изм.
260250	Воздушный клапан, Ø 100 мм	шт.
260255	Воздушный клапан, Ø 160 мм	шт.



Запорные устройства

№ кат.	Описание	Ед. изм.
202409	Пробка-груша, Ø 160 мм	шт.
202410	Пробка-груша, Ø 200 мм	шт.
202411	Пробка, Ø 250 мм	шт.
202412	Пробка, Ø 315 мм	шт.



Клей, смазка

№ кат.	Описание	Ед. изм.
210703	ПВХ-клей 125 г.	шт.
510705	ПВХ-клей 1000 мл.	шт.
512715	ПВХ-смазка 1000 г	шт.
512716	ПВХ-смазка 500 мл.	шт.



Крюки

№ кат.	Описание	Ед. изм.
202430	Крюк, нерж. сталь, 1,2 м	шт.
202431	Крюк, нерж. сталь, 1,4 м	шт.



Погружные насосы, миксеры

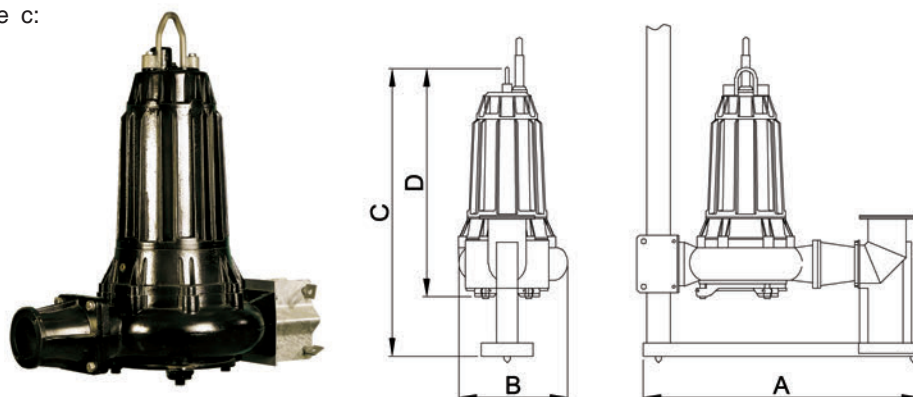


Насос DPFH S160 с выдвигной рамой и форсункой

Выходное отверстие: 150 мм.

Насос поставляется в комплекте с:

- s-образным колесом и пластиной-рассекателем;
- фрикционной муфтой;
- подъемной цепью, 5 м.



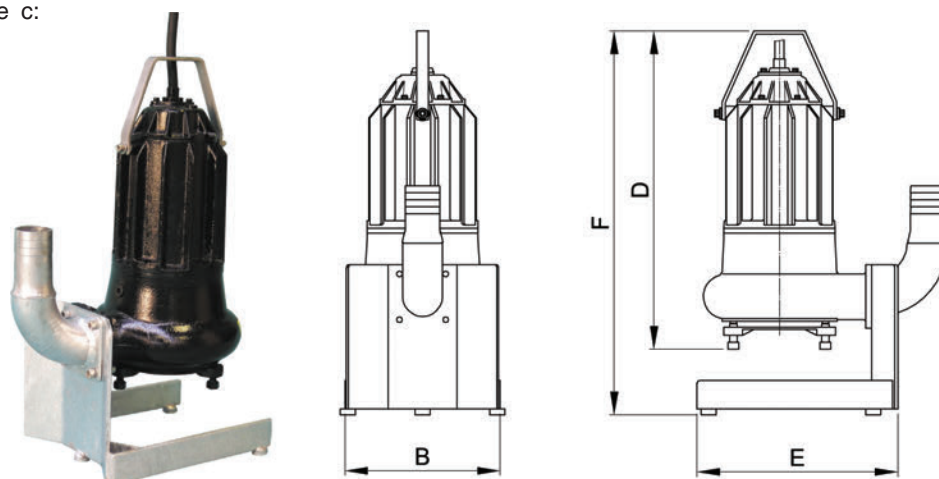
Тип насоса	Мощность мотора, кВт	Частота вращения, об/мин	A, мм	B, мм	C, мм	D, мм
DPFH S160-11	11,0	1500	1175	510	1230	980
DPFH S160-15	15,0	1500	1175	510	1230	980

Насос DPAS S090 с фиксированной рамой и соединительной трубой

Выходное отверстие: 65 мм.

Насос поставляется в комплекте с:

- s-образным колесом и пластиной-рассекателем;
- подъемной цепью, 3 м.



Тип насоса	Вольтаж	Мощность мотора, кВт	Частота вращения, об/мин	B, мм	D, мм	E, мм	F, мм
DPAS S090-1,1	1x230В-50Гц	1,1	1500	280	445	450	660
DPAS S090-1,5	2x230В-50Гц	1,5	1500	280	445	450	660
DPAS S090-1,5	3x400В-50Гц	1,5	1500	280	445	450	660

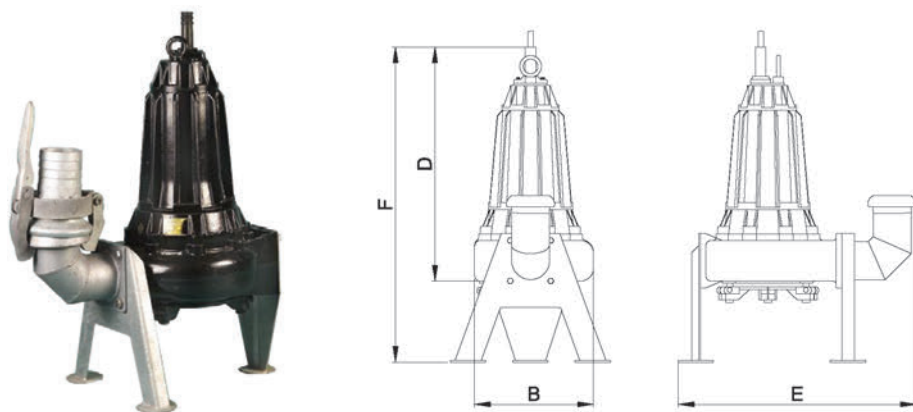


Насос DPAE S100 с фиксированной рамой и крепежом

Выходное отверстие: 100 мм.

Насос поставляется в комплекте с:

- s-образным колесом и пластиной-рассекателем;
- подъемной цепью, 3 м.



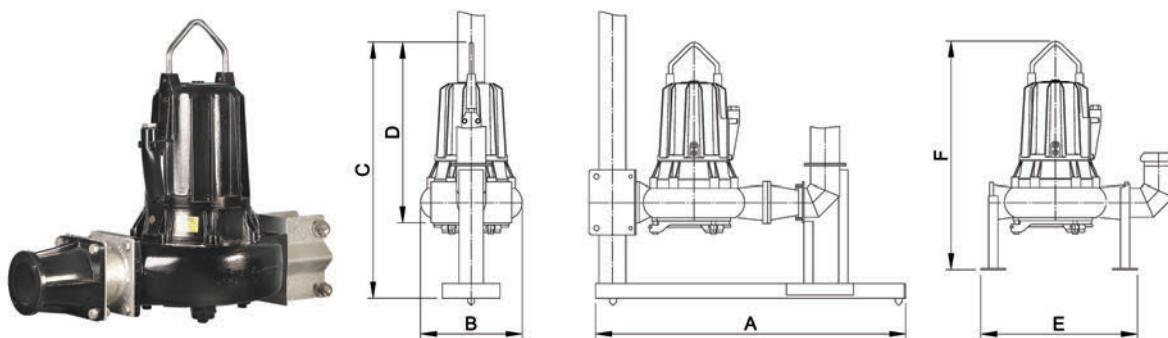
Тип насоса	Вольтаж	Мощность мотора, кВт	Частота вращения, об/мин	B, мм	D, мм	E, мм	F, мм
DPAE S100-2,2	3x230В-50Гц	2,2	1500	340	577	620	840
DPAS S100-3,0	3x230В-50Гц	3,0	1500	340	577	620	840
DPAS S100-2,2	3x400В-50Гц	2,2	1500	340	577	620	840
DPAS S100-3,0	3x400В-50Гц	3,0	1500	340	577	620	840

Насос DPFH S132 с передвижной рамой и форсункой

Выходное отверстие: 100 мм.

Насос поставляется в комплекте с:

- s-образным колесом и пластиной-рассекателем;
- фрикционной муфтой;
- подъемной цепью, 5 м.



Тип насоса	Мощность мотора, кВт	Частота вращ., об/мин	A, мм	B, мм	C, мм	D, мм	E, мм	F, мм
DPFH S132-5,5	5,5	1500	1175/975	400	1000	780	710	940
DPFH S132-7,5	7,5	1500	1175/975	400	1000	780	710	940

Миксер OMPG S160

Миксер предназначен для получения однородной массы в приемном навозохранилище, перемешивания навоза перед выгрузкой, измельчения и перемешивания навоза в период ображивания.

- Миксер оборудован 2-плоскостным пропеллером.
- Поставляется в комплекте с механическим подъемником.

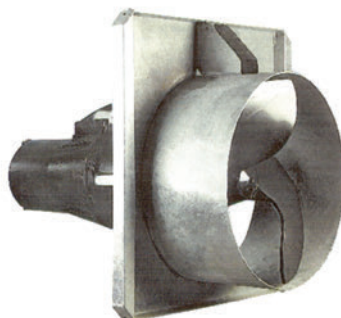


Тип миксера	Мощность мотора, кВт	Частота вращения мотора, об/мин	Частота вращения пропеллера, об/мин
OMPG S160	11,0	1500	268
OMPG S160	15,0	1500	268

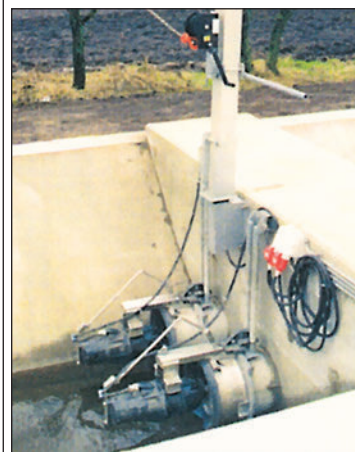
Миксер OMPG S132

Слалом-миксер предназначен для ежедневного использования в навозных каналах. Препятствует накоплению аммиака и образованию корки на поверхности.

- Миксер изготавливается из высокопрочного чугуна.
- Консоли и рабочие элементы — из стали горячей оцинковки.
- Миксер оборудован 2-плоскостным пропеллером.
- Оборудован автоматическим таймером.



Тип миксера	Мощность мотора, кВт	Частота вращения мотора, об/мин	Частота вращения пропеллера, об/мин
OMPG S132	7,5	1500	268
OMPG S132	11	1500	268



Лагуны и навозохранилища



Лагуны пленочные (мембранные) и бетонные

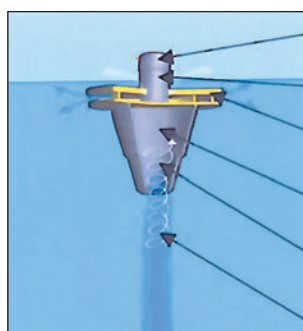
Лагуны предназначены для хранения навоза в период его компостирования.

Лагуны бывают:

- заглубленные;
- полуглубленные;
- поверхностные;
- закрытые и открытые.



Аппарат для компостирования навозных масс «Proxu™»



- ПРИТОК ВОЗДУХА
- ВАЛ С ОТВЕРСТИЯМИ
- ЦЕНТРИФУГА
- РАСТИРАНИЕ/ИЗМЕЛЬЧЕНИЕ
- ВАКУУМ
- ЦЕНТРОСТРЕМИТЕЛЬНЫЙ ВИХРЬ

Аппарат ускоряет компостирование навоза в процессе его хранения.

→ Принцип действия основан на инвертированной аэрации и перемешивании без применения химических добавок.

→ Получаемый компост гораздо выше по качеству и легче усваивается растениями.

Технические характеристики

Размеры, мм (w x l x h x d)	1050x1120x600x800
Вес, кг	80
Мощность, кВт	2,2
Напряжение, В	380

Объем лагуны, м ³	Кол-во устройств, шт.	Энергопотребление в год, кВт • ч
< 2000	2	8000
2001 - 3000	3	12000
3001 - 4000	4	16000

СИСТЕМЫ УТИЛИЗАЦИИ НАВОЗА лагуны и навозохранилища



Металлические навозохранилища

- Навозохранилища собираются из металлических кольцевых конструкций.
- Не требуют значительных земляных работ.
- Надежны, экономичны и удобны в эксплуатации.
- Поставляются в комплекте «под ключ».



Диаметр, м	Кольца, шт	Объем, м ³	Диаметр, м	Кольца, шт	Объем, м ³	Диаметр, м	Кольца, шт	Объем, м ³
2,80	2	12	10,50	2	173	18,20	2	520
2,80	3	18	10,50	3	259	18,20	3	780
2,80	4	24	10,50	4	346	18,20	4	1040
3,50	2	19	11,20	2	197	18,90	2	561
3,50	3	28	11,20	3	295	18,90	3	841
3,50	4	38	11,20	4	394	18,90	4	1122
4,20	2	27	11,90	2	222	19,60	2	603
4,20	3	41	11,90	3	333	19,60	3	904
4,20	4	55	11,90	4	444	19,60	4	1206
4,90	2	37	12,60	2	249	20,30	2	647
4,90	3	56	12,60	3	373	20,30	3	970
4,90	4	75	12,60	4	498	20,30	4	1294
5,60	2	49	13,30	2	277	21,00	2	692
5,60	3	73	13,30	3	416	21,00	3	1038
5,60	4	98	13,30	4	555	21,00	4	1385
6,30	2	62	14,00	2	307	21,70	2	739
6,30	3	93	14,00	3	461	21,70	3	1108
6,30	4	124	14,00	4	615	21,70	4	1479
7,00	2	76	14,70	2	339	22,40	2	788
7,00	3	115	14,70	3	508	22,40	3	1181
7,00	4	153	14,70	4	678	22,40	4	1576
7,70	2	93	15,40	2	372	23,10	2	838
7,70	3	139	15,40	3	558	23,10	3	1256
7,70	4	186	15,40	4	745	23,10	4	1676
8,40	2	110	16,10	2	407	23,80	2	889
8,40	3	166	16,10	3	610	23,80	3	1333
8,40	4	221	16,10	4	814	23,80	4	1779
9,10	2	130	16,80	2	443	24,50	2	942
9,10	3	195	16,80	3	664	24,50	3	1413
9,10	4	260	16,80	4	886	24,50	4	1885
9,80	2	150	17,50	2	481	25,20	2	997
9,80	3	226	17,50	3	721	25,20	3	1495
9,80	4	301	17,50	4	962	25,20	4	1995



РФ, 214004, г. Смоленск, ул. Оршанская, 19
Тел./факс: + 7 (4812) 320462
Тел.: + 7 (495) 721 84 42
E-mail: neoforce@neoforce.ru; http://www.neoforce.ru

Екатеринбург: тел./факс: (343) 210 35 40
Минск: тел.: (375 17) 211 07 39
Н. Новгород: тел./факс: (831) 463 97 71

Новосибирск: тел./факс: (383) 306 26 41
Калининград: тел.: (4012) 63 53 83

Машины для внесения навоза на поля

Многофункциональные машины «Samson» используются для внесения органических удобрений во время обработки почвы:

- основное внесение;
- поверхностная обработка;
- подкормка.

→ Машины комплектуются шламовым баком, стандартными агрегатами по внесению удобрений и съемными шасси.

→ Бак изготавливается из высокопрочной легкой стали.

→ Благодаря уникальным конструктивным решениям машина обладает:

- оптимальным распределением веса между трактором и прицепом;
- низким центром тяжести;
- высокой маневренностью на поле.

→ Машины оснащены базовыми автоматическими системами:

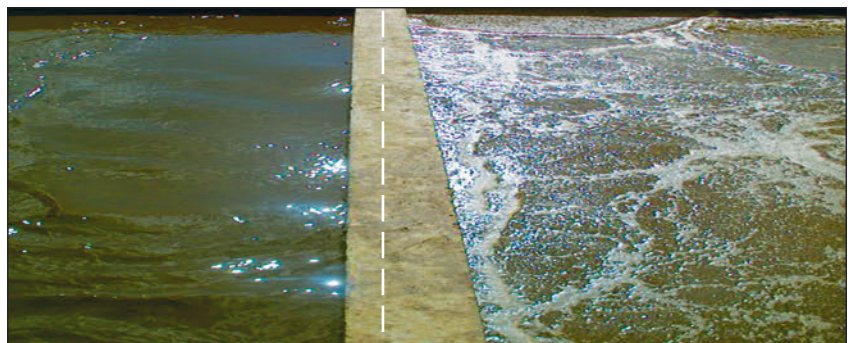
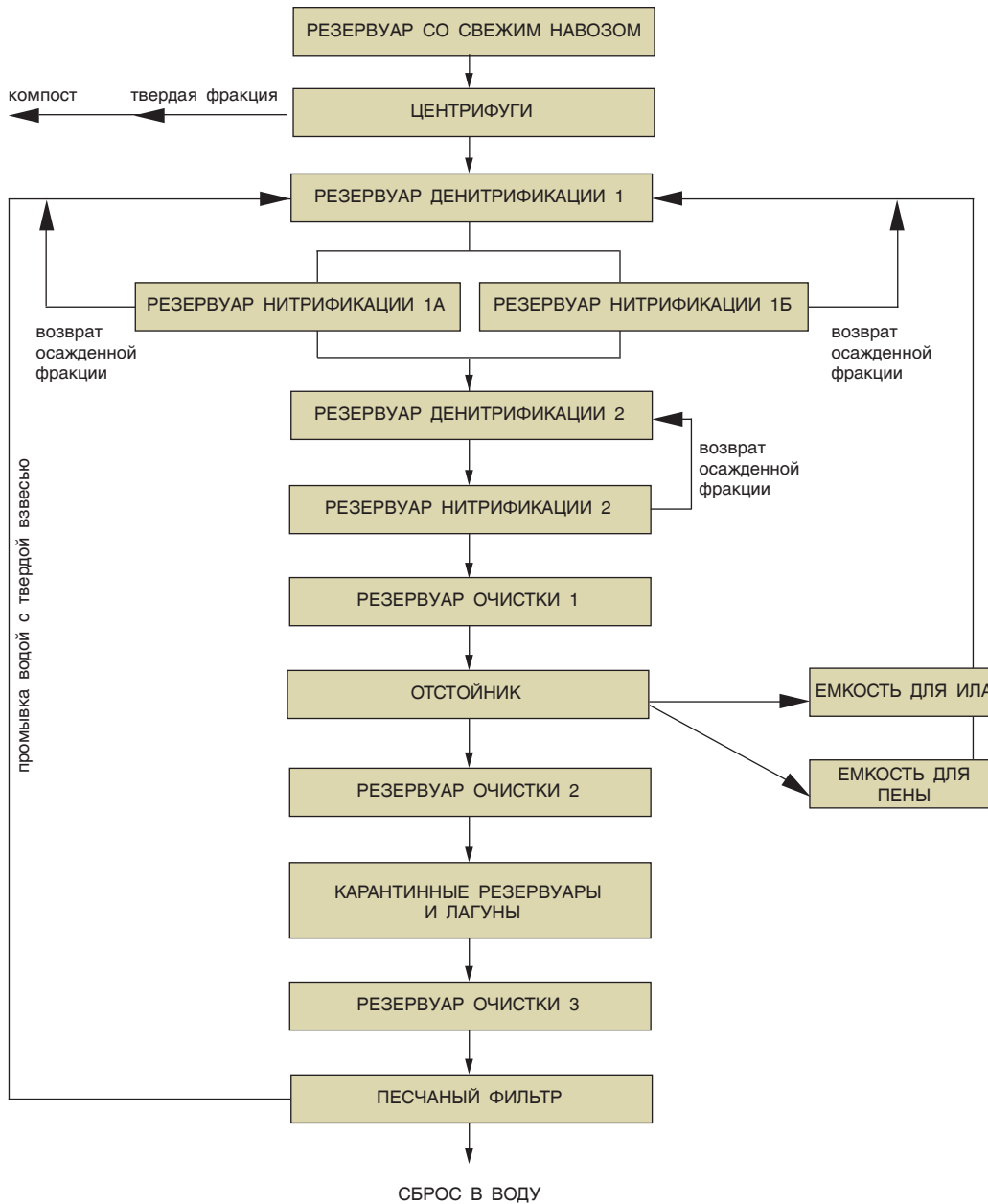
- забора навозной жижи из навозохранилища;
- перехода машины из рабочего положения в транспортное;
- изменения производительности распределителя удобрения от 4500 л/мин до 14 л/мин;
- изменения ширины захвата распылителя: 12-28 м.

→ Дополнительно машина может комплектоваться:

- гидравлической насосной станцией;
- системой электронного контроля колес с изменением клиренса;
- клапанной системой разгрузки через отток;
- камерами наблюдения;
- системой контроля загрузки;
- электронной системой подъема задней части машины или бака с удобрением;
- набором инструментов;
- баком для воды.



Система переработки навоза с разделением на фракции



Станция по очистке навозных масс

- Энергетические затраты на переработку 1 м³ навоза — 4,3 кВт.
- Затраты на обеззараживание 1 м³ навоза — 15-16 RUR.
- Максимальная производительность системы — до 1 000 000 м³ стоков в год.
- Получаемые стоки пригодны для слива в городскую канализацию или естественные водоемы.

Аэрационные панели

- Потребление энергии: 3-6 кг O₂ /кВт.
- Низкий выброс CO₂.
- Переработка стоков с высокой концентрацией осадка (до 20 г/л)
- Низкое образование осадка на рабочих панелях.

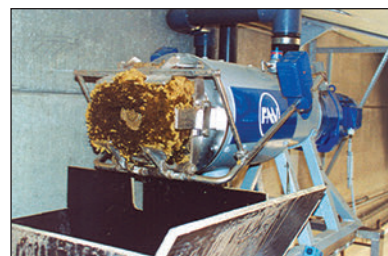
Система адаптируется к существующим системам очистки.



Шнековый сепаратор

Предназначен для разделения навозных масс на твердую и жидкую фракции.

Производительность — до 6 т/ч.



Сепаратор центробежного типа

Предназначен для разделения навозных масс на твердую и жидкую фракции.

- Производительность — 60 м³/ч.
- Электрическая мощность центрифуги с частотным регулированием — 55 кВт.
- Электрическая мощность шнека центрифуги — 7,5 кВт.
- Полная автоматизация процесса отжима.
- Система безопасности имеет мусороробилку и камнеуловитель.
- Автоматическая промывка после окончания работ.



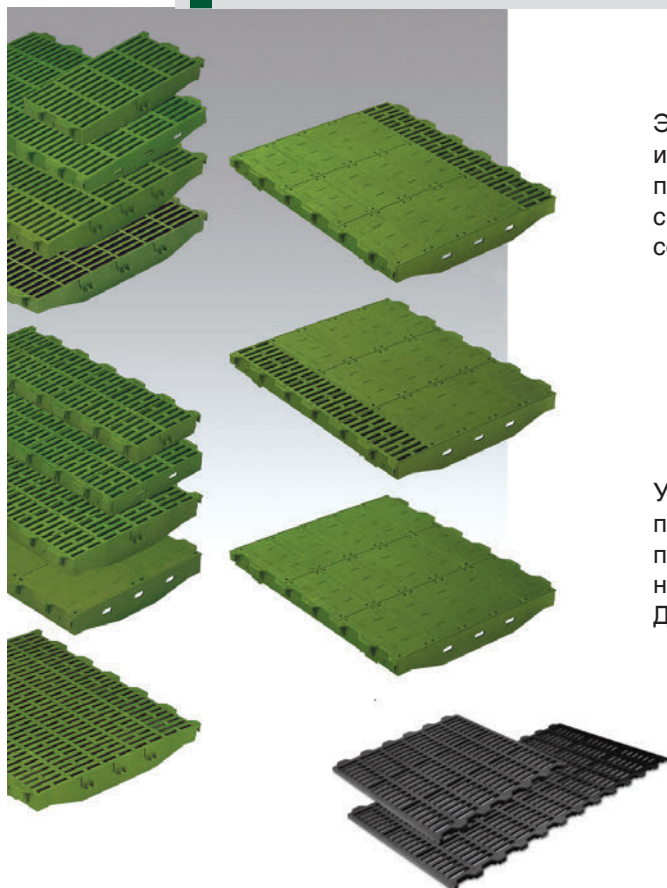
Воздушная сушилка

Многоуровневый сушильный агрегат для удаления влаги из твердой фракции навоза для последующего многоцелевого использования.

Температура направленного воздушного потока — 70° С при влажности 10%.



Пластиковые щелевые полы для поросят и свиноматок



Элементы пола изготовлены из полипропилена (блоксополимер) с насечкой против скольжения. Для поросят весом до 40 кг.

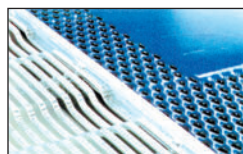
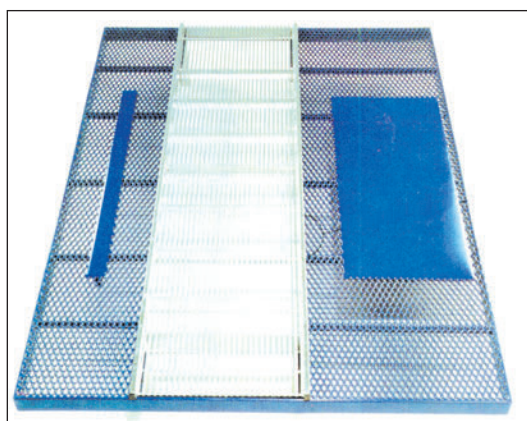
Усиленные пластиковые полы изготовлены из полипропилена (блоксополимер) с насечкой против скольжения. Для свиней до 300 кг.



Полы легко комбинируются с чугунными и теплыми полами.

Устойчивы к агрессивным средам и низкой температуре.

Чугунные и стальные щелевые полы



Стальной щелевой пол ТРИ-БАР предназначен для содержания подсосных свиноматок.

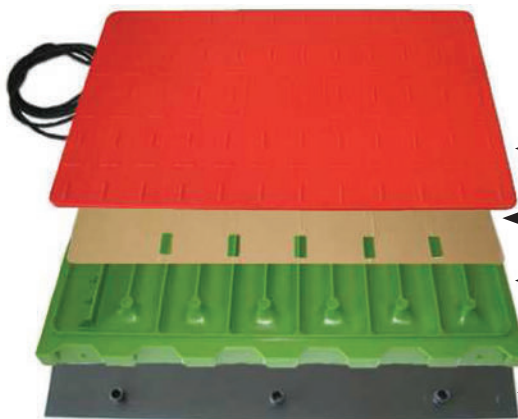
- Пол хорошо охлаждает свиноматку.
- Имеет рефленую противоскользкую поверхность, которая позволяет массировать вымя, что служит хорошей профилактикой маститов.
- Оптимален с точки зрения ветеринарии, удобен для свиноматки и предотвращает повреждение копыт и сосков.



Подогреваемые элементы полов

Полы с электроподогревом

Для создания теплой локальной зоны для поросят-отъемышей встраиваются в пластиковый щелевой пол.



← Верхний слой

← Нагревательный элемент

← Главная часть пластины
воздушная камера

← Нижний слой



Полы с водяным подогревом

Встраиваемые полимербетонные плиты



При монтаже пластикового щелевого пола одна из секций пола заменяется на полимербетонную плиту, в которой по трубам циркулирует теплая вода.

Сплошные бетонные полы с подогревом

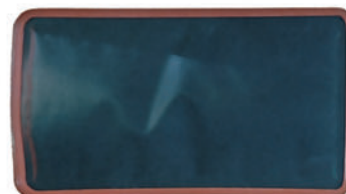


При устройстве сплошных бетонных полов в них закладываются пластиковые армированные трубы, по которым циркулирует теплоноситель.

Матрас водяной



Матрас водяной изготавливается из экологически чистого пластика, прямоугольной или треугольной формы. Материал устойчив к агрессивным средам и легко чистится.



Тип пола	Энергоноситель	Размер, мм	Мощность обогрева, Вт
Панель с электроподогревом	220В	1300x500	150
Полимербетонная плита	вода 60-70 °С	1300x500	150
Сплошной бетонный пол	вода 60-70 °С	*	150
Матрас водяной	вода 60-70 °С	1300x500	

* Размер пола зависит от конструкции помещения и технологии выращивания свиней.

Лаги металлические и композитные

Лаги металлические

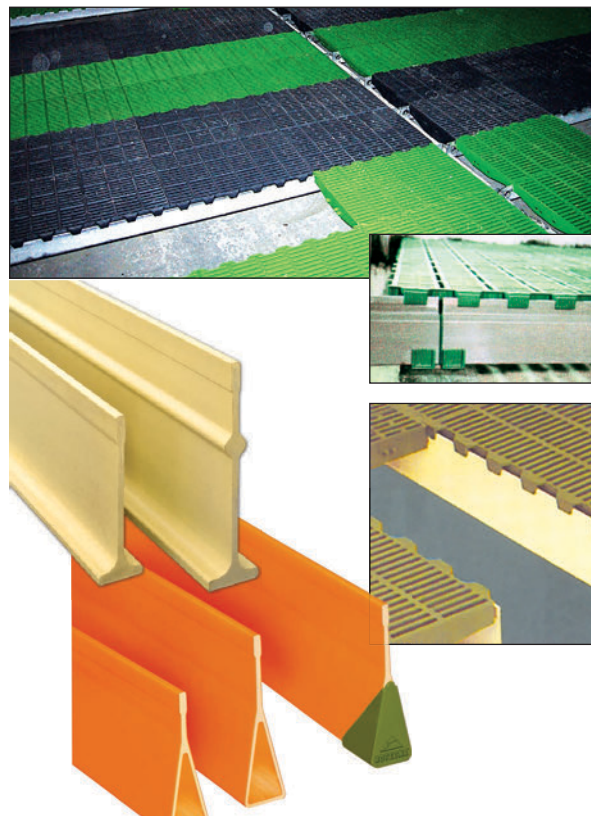
Оцинкованная сталь.

Высота, мм	Толщина, мм	Длина, мм
80	5	под заказ
100	5	под заказ
120	5	под заказ

Лаги из композитного материала

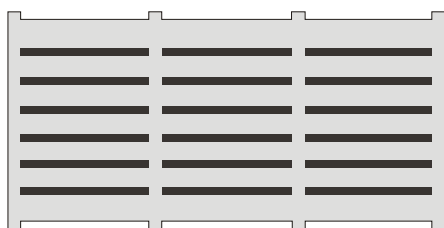
Композитный пластик на основе стекловолокна «Фибер-гласс». Материал абсолютно устойчив к агрессивным средам и долговечен.

Высота, мм	Толщина, мм	Длина, мм	Ширина основания, мм
90	5	под заказ	25
120	5	под заказ	25



Бетонные щелевые полы

Бетонный щелевой пол предназначен для содержания свиней на откорме, хряков, супоросных свиноматок и ремонтных свинок.



- Решетки имеют противоскользящую поверхность.
- Ширина щели 20 мм.
- Могут монтироваться на любые каналы навозоудаления.
- Срок эксплуатации - до 20 лет.

Тип решетки	Размеры, l x w x h (*), мм	Масса решетки, кг	Площадь пов-ти решетки, м ²
БЩР 0,9	900 x 600 x 100 (50)	68	0,463
БЩР 1,2	1200 x 600 x 100 (50)	89	0,614
БЩР 1,5	1500 x 600 x 100 (50)	110	0,766
БЩР 1,8	1800 x 600 x 100 (50)	131	0,518
БЩР 2,1	2100 x 600 x 100 (50)	151	1,069
БЩР 2,4	2400 x 600 x 100 (50)	172	1,221
БЩР 2,7	2700 x 600 x 100 (50)	193	1,373
БЩП 3,0	3000 x 600 x 100 (50)	214	1,524

* Высота решетки в зоне щелей составляет 50 мм.

Станки для свиноматок

Станки для лактирующих свиноматок

- Изготовлены из прочных стальных труб, оцинкованных горячим методом.
- Имеют специальную конструкцию, предотвращающую резкое опускание свиноматки и задавливание поросят.
- Дверь станка может быть установлена выступом наружу или внутрь, в зависимости от длины свиноматки.
- Одна боковина станка шарнирно закреплена и может легко открываться при постановке свиноматки.
- Ширина станка регулируется в зависимости от размеров свиноматки.
- В комплект входит:
ПВХ-кормушка для свиноматки (окантованная нержавеющей сталью),
2 ниппеля для поения.

Стандартные размеры станка:
длина — 2,2 м;
ширина — 550-650 мм.



Станки для холосто-супоросных свиноматок

Изготовлены из труб, покрытых цинком горячим методом.

- Боковина из вертикально сваренных труб не дает свиноматке возможности развернуться.
- Высокая боковина для большей прочности и лучшего доступа (вакцинация, эхография, осеменение). Также заднее ограждение может быть выполнено из двух половин: удобно при искусственном осеменении, позволяет зайти в станок, открыв только одну половину. Станок комплектуется кормушкой и ниппелем поения.
- Наличие фиксатора в станке позволяет зоотехнику блокировать свиноматок для осеменения, вакцинации и пр.

Размер станка: 2200x6500 мм;
для ремонтных свинок: 2200x600-550 мм.

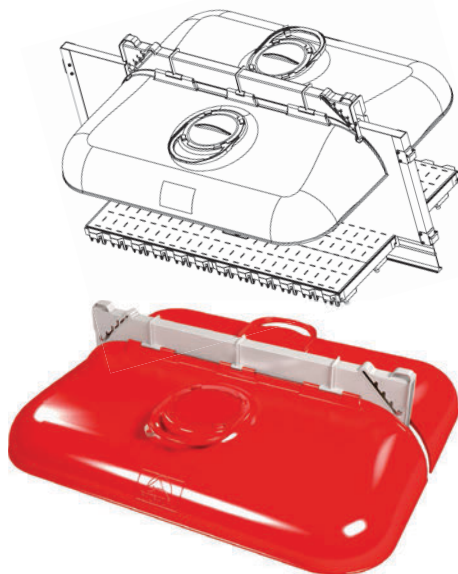
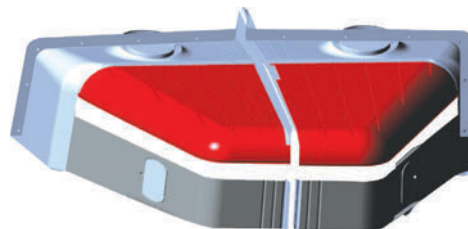
Возможно изготовление станков других размеров по индивидуальному заказу.



Навес для поросят

Двойной угловой навес Ni-2 Corner

Поддерживают микроклимат для поросят, отличающиеся от условий, необходимых для свиноматки в зале опороса.



Перегородка для навеса

Навес можно адаптировать по ширине к размеру опоросного места: на корпусе крышки с внешней стороны обозначены деления для отрезков 70, 75 и 80 см.

Двойной центральный навес Ni-2 Central

Центральный переносной навес обладает рядом преимуществ и не имеет аналогов на рынке. Данное техническое решение позволяет:

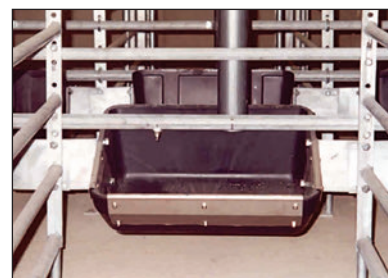
- значительно сократить энергозатраты, создать благоприятный микроклимат для поросят, особенно при использовании обогревательных плит;
- экономичность, незначительное капиталовложение, можно использовать в течение первых дней и переносить в другие залы
- регулировка высоты в зависимости от размера поросят;
- защита поросят от сквозняков;
- возможность монтажа на уже существующих объектах.

Навесные кормушки для свиноматки

Индивидуальная кормушка для холосто-супоросных свиноматок

Пластик, окаймленный нержавеющей сталью.

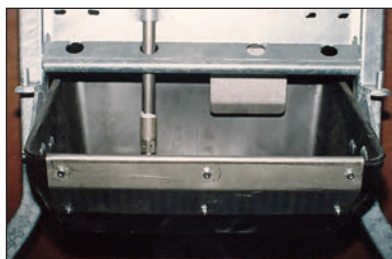
Размеры: 470x350 мм.



Индивидуальные кормушки для подсосных свиноматок

- Пластик, окаймленный нержавеющей сталью;
- Нержавеющая сталь.

Размеры: 470x350 мм.



Кормовой желоб для холосто-супоросных свиноматок

Полимербетон, сталь, пластик.

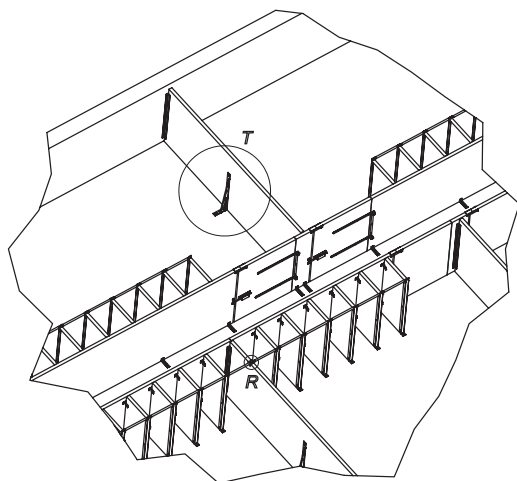
Ширина: 380 мм.

Длина: под заказ.



Групповые загоны для супоросных свиноматок

- Панели ограждения загонов являются цельнолитыми, вентилируемыми.
- Толщина панели — 55 мм.
- Длина панели — под заказ.
- Опоры и направляющие — из оцинкованной или нержавеющей стали.
- Разделители кормовых мест могут быть сплошные пластиковые, либо из оцинкованных стальных прутков.
- Загон оборудуется кормовым желобом и поилкой.



Клетки для хряков

Ограждения из оцинкованных труб, комплектуются пластиковой кормушкой и поилкой.

Размеры: 2200x2600 (3000) мм.



Ограждения для свиней

Лактирующие свиноматки с поросятами

- Цельнолитые панели ограждения производятся из полиэтилена или текстолита.
- Толщина панели — 30 мм.
- Высота — 500 мм.
- Длина панели — под заказ.
- Стойки из нержавеющей или оцинкованной стали.
- Удобная система открывания/закрывания дверей.



Поросята на дорощивании

- Панели ограждения — из литого полиэтилена, фитинги — из нержавеющей стали.
- Толщина панели — 35 мм.
- Высота ограждения — 800 мм
- Длина ограждения — под заказ.



Свины на откорме

- Панели ограждения — из цельнолитого полиэтилена.
- Толщина панели — 50 мм.
- Высота ограждения — 1000–1200 мм.
- Длина ограждения — под заказ.



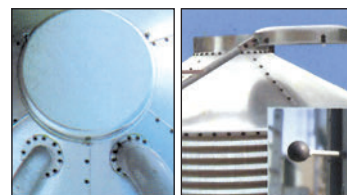
Ограждения комплектуются монтажными стойками из оцинкованной стали и фурнитурой.

Бункера для комбикормов

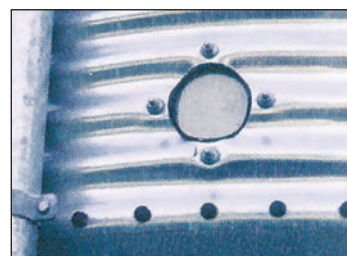


→ Толстослойное оцинкованное покрытие в сочетании с рифленой поверхностью бункера обеспечивает отражение света и не допускает парникового эффекта.

→ Специальное покрытие внутренней поверхности бункера предотвращает зависание корма.



→ Бункер оборудуется короткой или длинной лестницей с люлькой, смотровыми окнами, приспособлениями для механической или пневматической загрузки.



→ Головки всех болтов бункера покрыты пластмассой. Бункера имеют оцинкованное покрытие на 25 % толще стандартного.



Тип бункера	Диаметр, м	Объем, м ³	Масса корма, т	Высота, м
601	1,80	3,9	2,5	3,38
602	1,80	6	3,9	4,19
603	1,80	8,1	5,3	5,01
604	1,80	10,2	6,6	5,82
702	2,10	8,7	5,7	4,56
703	2,10	11,6	7,5	5,37
704	2,10	14,5	9,4	6,18
705	2,10	17,4	11,1	7,00
706	2,10	20,3	13,2	7,81
902	2,75	15,8	10,3	5,26
903	2,75	20,6	13,4	6,07
904	2,75	25,0	16,5	6,88
905	2,75	30,2	19,6	7,70
906	2,75	35,0	22,8	8,51
907	2,75	39,8	25,9	9,32
1052	3,15	23,4	15,2	5,79
1053	3,15	30,0	19,5	6,60
1054	3,15	36,6	23,8	7,42
1055	3,15	43,2	28,1	8,23
1056	3,15	49,8	32,4	9,04

Шнековые и цепочно-шайбовые системы транспортировки корма

Шнековая система транспортировки корма «FLEX-AUGER»

«FLEX-AUGER» — высокопроизводительный спиральный транспортер. Используется для перемещения больших объемов кормов.

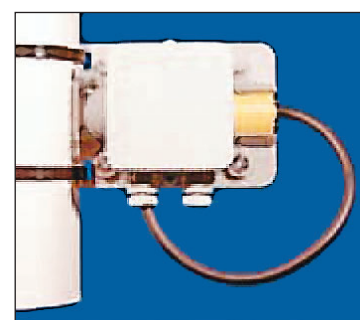
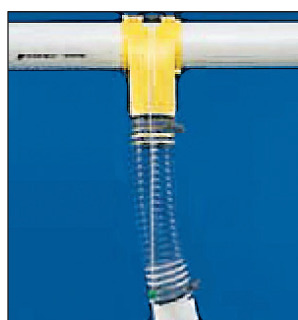
- Труба: металл или композитный пластик новикор.
- Безопасно вращающийся бесцентровой шнек изготавливается из плющенного прута.
- Используется для любых типов кормов.
- Шнек идеально смешивает корма и транспортирует их без повреждений.
- Система транспортировки комплектуется аварийными датчиками отключения.



Универсальные узлы кожуха подходят к любым типам кормовых бункеров.



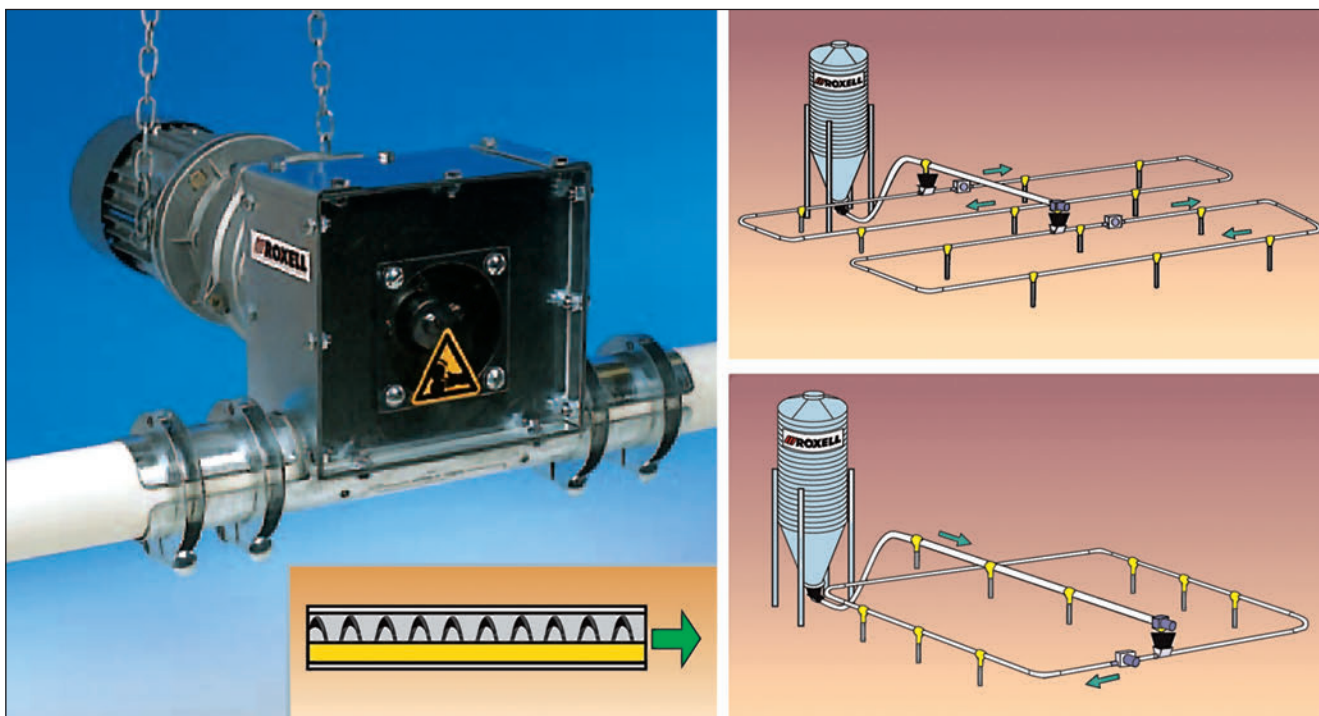
Характеристики	FA 55	FA 75	FA 90	FA 125
Производительность, кг/ч	520	1300 600	2400 3100	4500
Максимальная длина с поворотными коленами, м	90	60	42	25
Максимальная длина с добавочным кожухом, м	205	135	96	65
Мощность эл. двигателя, кВт	0,37	0,75 0,37	0,75 1,1	1,1
Скорость вращения, об/мин	350	350 175	350 450	290
Макс. диаметр гранул, мм	6	8	9	9
Внешний диаметр трубы, мм	56	75	89	127
Радиус колен, м	1,5	1,5	1,5	1,5
Максимальный уклон, град.	75	75	75	75



Шнековая система транспортировки корма «MULTIFLEX»

Спиральный транспортер замкнутого типа.

- Трубы изготовлены из композитного пластика новикора, обладающего низким коэффициентом трения.
- Поворотные колена — из нейлона и стали, легированной марганцем.

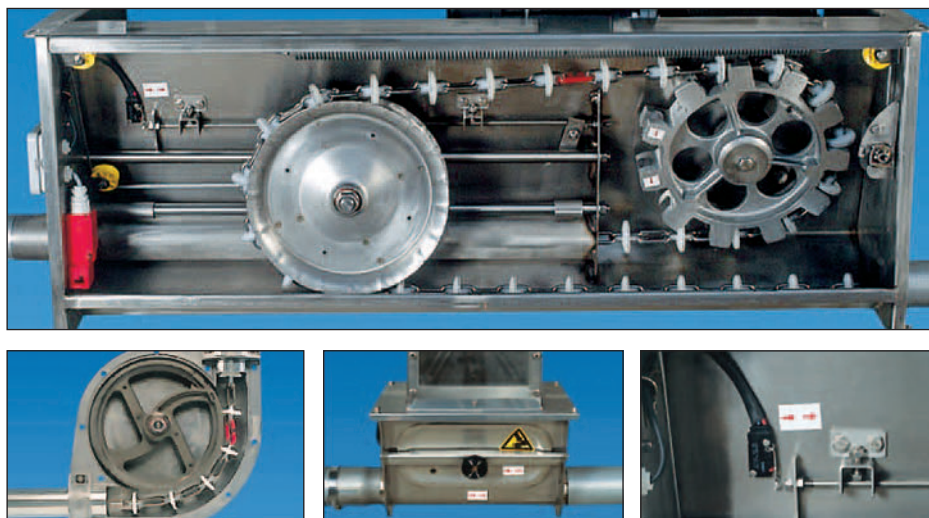


- Безопасный скользящий бесцентровой шнек изготавливается из плоского прута.
- Система транспортировки контролируется специальными сенсорными или механическими датчиками уровня корма, связанными с центральной контрольной панелью.

Характеристики	MF 55	MF 75
Производительность, кг/ч	600/1200	3000
Максимальная длина/ 1 мотор, м	50	50
Максимальная длина/ 2 мотора, м	125	125
Максимальная длина/ 3 мотора, м	200	200
Максимальная длина/ 4 мотора, м	275	275
Мощность эл. двигателя, кВт:		0,55
600 кг/ч	0,18	
1200 кг/ч	0,37	
Скорость шнека, м/мин:		31
600 кг/ч	15	
1200 кг/ч	30	
Максим. диаметр гранул, мм	6	10
Внешний диаметр трубы, мм	56	75
Толщина стенок трубы, мм	2,5	3,2
Радиус колен, мм	600	650

Цепочно-шайбовая система транспортировки корма «DISCAFLEX»

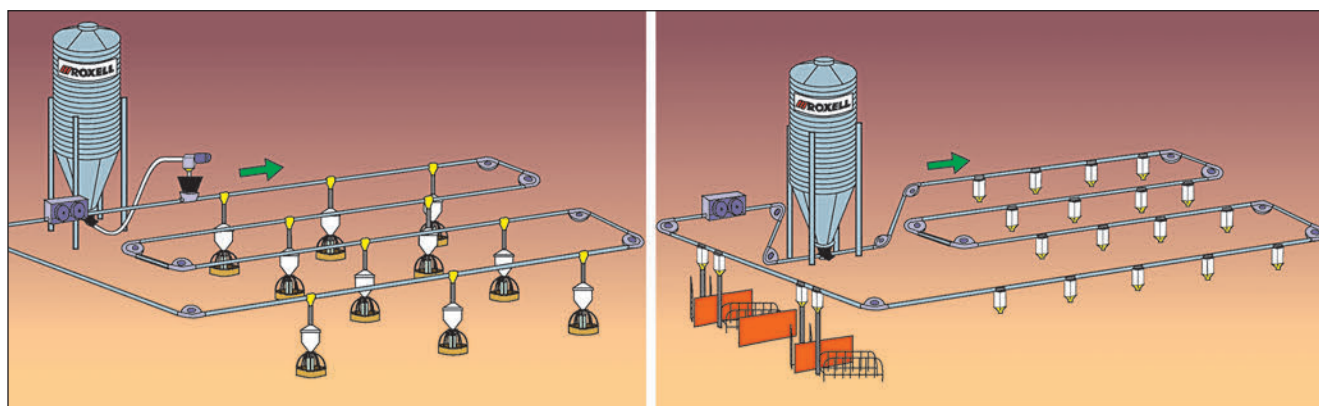
Контурная цепочно-шайбовая система «DISCAFLEX» используется для транспортировки корма к дозаторам и кормушкам в помещениях для содержания свиноматок и поросят с множеством изгибов и с разницей в уровнях.



Характеристики	
Мощность двигателя, кВт	1,5
Трубы:	
материал	новикор или сталь
наружный диаметр, мм	56
Скорость цепи, м/мин	29
Диаметр носителя, мм	45
Поворотный узел:	
материал корпуса	алюминий
материал колес	пластик
Производительность, кг/ч:	
сыпучий корм	до 1200
гранулированный корм	до 1400
Максимальная длина, м (трубы из новикора)	190 (8 угловых колес) 150 (20 угловых колес)
Максимальная длина, м (трубы из стали)	370 (8 угловых колес) 280 (20 угловых колес)

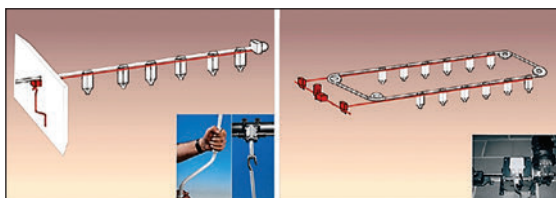
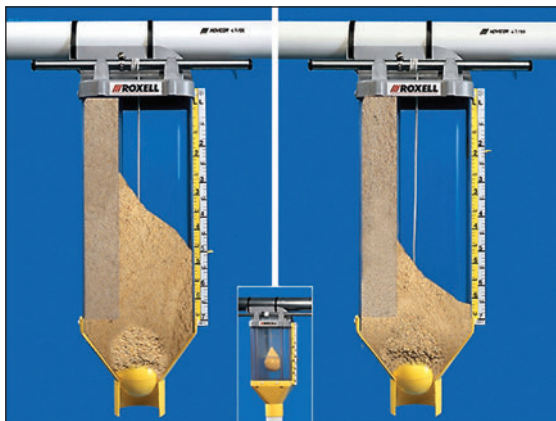
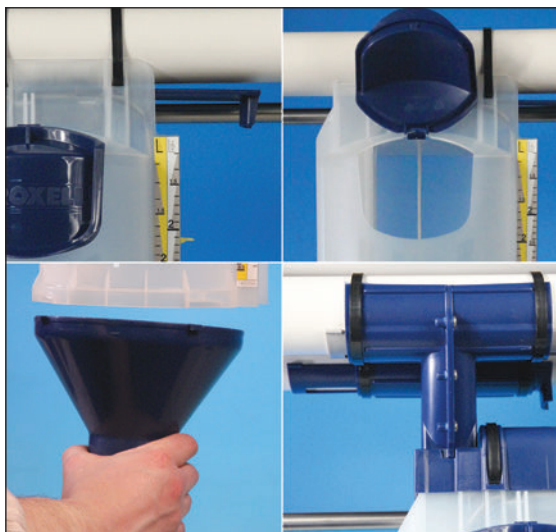
Система «Дискафлекс» в комбинации с гибким шнеком «FLEX-AUGER» — отличное решение для любого хозяйства:

- экономия угловых колес;
- исключается холостой ход линии к кормовому бункеру (что типично для закрытых циклов);
- возможность компоновки одного «FLEX-AUGER» с двумя и большим количеством контуров «DISCAFLEX».



Индивидуальные и групповые дозаторы

Индивидуальный дозатор «DOZ 7»

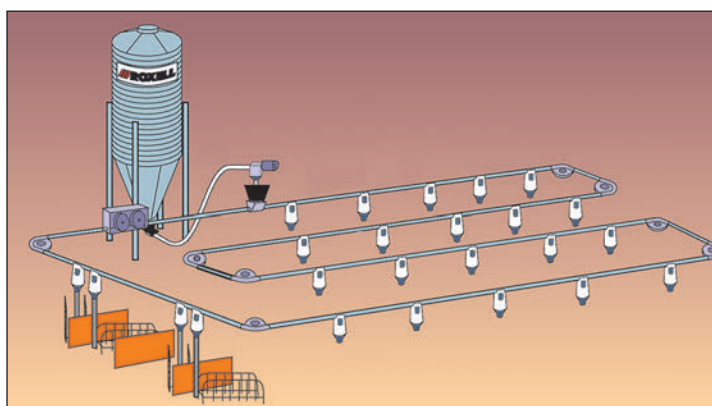


Дозаторы «DOZ 7» предназначены для подачи заданного количества корма в кормушку супоросной или подсосной свиноматки при индивидуальном содержании животных.

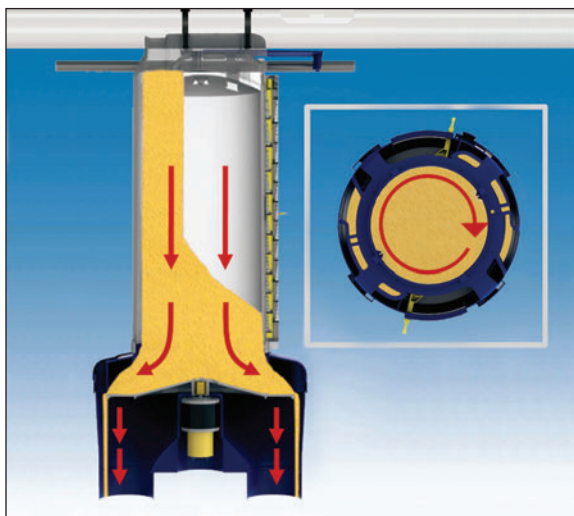
- Корпус дозатора — из сплава «Стевлан».
- Устойчив к агрессивным средам, активным моющим веществам и механическим повреждениям.
- Позволяет дозировать корм и вводить сухие ветпрепараты.

Объем дозатора 7 л.

Характеристики	
Максимальный объем, л	7
Минимальный объем, л	1,3
Точность регулировки	0,1 л
Максимальное число дозаторов на открывающую систему	Ручное открывание: 100 Автоматическое открывание: 400
Дневной расход корма, кг:	
– супоросные	1,0 - 3,5
– подсосные	4,0 - 8,0
Количество кормлений в день	1 - 2



Дозатор для группового кормления свиней «Dozit»



«Dozit» — дозаторы для кормления супоросных свиноматок в группах. Это простое дозирующее устройство для точного распределения адекватного количества корма.

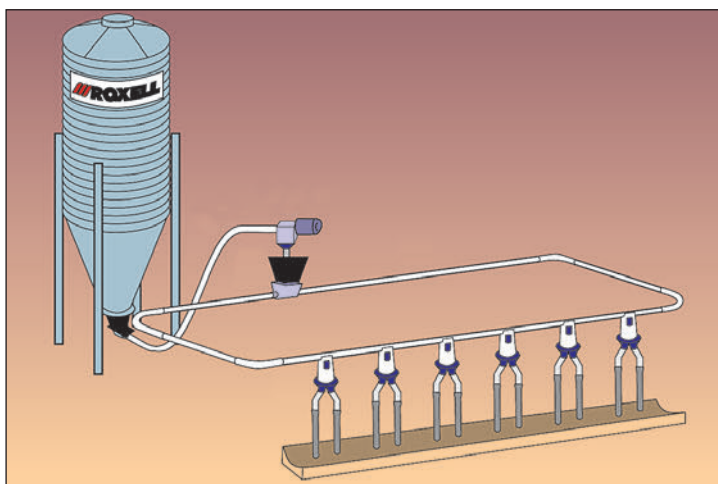
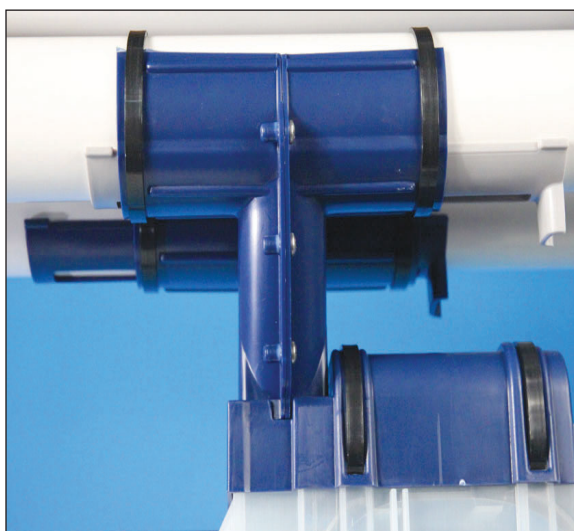
→ Скорость подачи корма: 100-120 г/мин. Она обеспечивает медленное поедание корма и исключает соперничество животных и стрессы.

→ Один «Dozit» используется на две кормушки.

→ Нижняя часть дозатора оборудована вращающимся механизмом, который равномерно распределяет корм в обе кормушки.



Характеристики	
Максимальный объем, л	7
Минимальный объем, л	0,9
Точность регулировки, л	0,1
Система распределения корма	Вращающийся диск с мотором 24 В
Производительность раздаточного шнека, г/мин	100 - 120
Дневной расход корма, кг	1,0 - 3,5
Количество кормлений в день	1 - 2



Кормушки для откорма свиней и доразривания поросят

Кормушка тарелочного типа BLU HOX



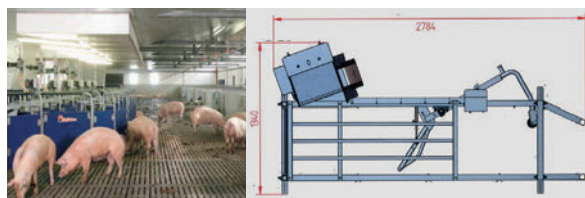
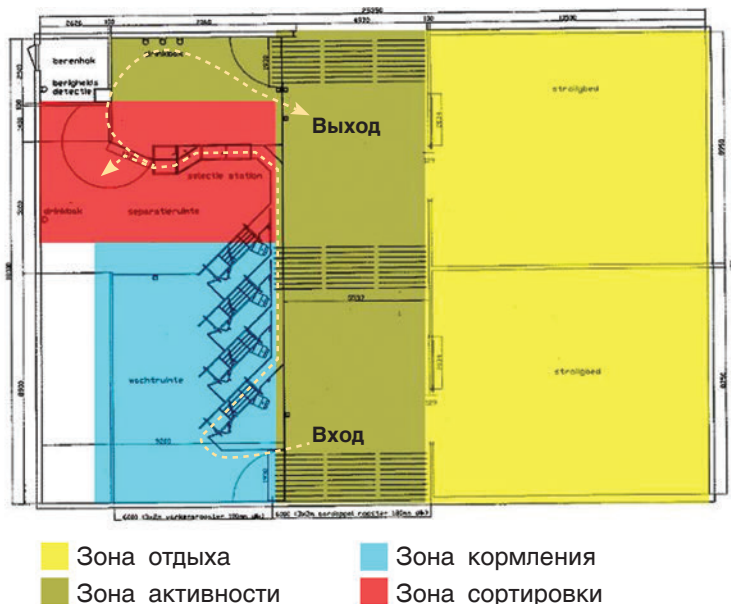
- Кормовая тарелка изготовлена из полидюр — материала с коэффициентом прочности гранита. Имеет удобную плоскую кромку.
- Разделительная решетка и кольцо ниппельного поения из нержавеющей стали.
- Blu hox оборудована накопительным хоппером из пластмассы, имеющим ассиметричное размещение выпускного отверстия, которое позволяет «заворачивать» поток корма и обеспечивать равномерную подачу его в тарелку.
- Устанавливается на бетонном или щелевом полу, размещается как в центре станка, так и в перегородке между станками.
- Модификации кормушки соответствуют весовым и половозрастным параметрам свиней.
- Кормушка снабжена проточной подачей воды на ниппеля.
- Система может эксплуатироваться как в режиме нормированного кормления, так и кормления вволю.
- Исключается разбрасывание корма и его засорение навозом.
- Применяется как при гранулированных, так и сыпучих кормах.



Наименование показателей	Blu Hox 30		Blu Hox 120	
	40	70	40	70
Количество голов на кормушку	40	70	40	70
Начальный вес, кг	5		20	
Конечный вес, кг	30		120	
Количество кормовых мест	6	10	6	10
Количество ниппелей поения	4	6	4	6
Производительность ниппеля, л/мин	0,4	0,6-0,8	0,8-1	
Дневное потребление корма, кг	до 1,5	до 3	до 3	
Объем хоппера, л	70/150	70/150	70/150	70/150
Общая высота, м	1,1/1,25	1,1/1,25	1,235/ 1,430	1,35/ 1,448
Диаметр кормушки, мм	580	710	710	805
Площадь 1 кормо места, м2	0,3	0,7-1	0,7-1	

Электронные системы кормления свиноматок «Fidos»

Точное, индивидуальное адаптированное кормление



1. Точное индивидуальное кормление.

- Проверенный процесс автоматического кормления.
- Точное дозирование корма каждой свиноматке.
- Индивидуальный контроль и автоматическая регистрация кормления каждого животного.

2. Надежная и удобная.

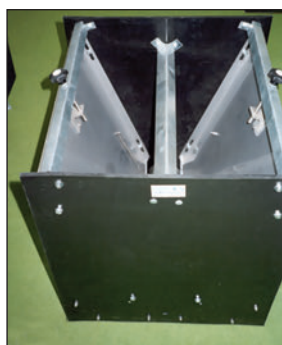
- Встроенный ПК с web интерфейсом для легкого управления.
- Контроль и сервис через Ethernet и интернет.
- Доступ из любой точки (до 3-х пользователей одновременно).
- Надежная конструкция.
- Все движущиеся части имеют пневматический привод.
- 5 лет гарантии на ушные чипы!



3. Уникальная концепция кругового движения для обеспечения отдыха в динамических группах.

- Выходу из кормовой станции не препятствуют другие свиноматки.
- Четко разделенные зоны для отдыха, еды, активности и сортировки.
- Простой визуальный контроль роста свиноматок.
- Предупреждение при потере ушного чипа
- Точное определение прихода свиноматки в охоту.



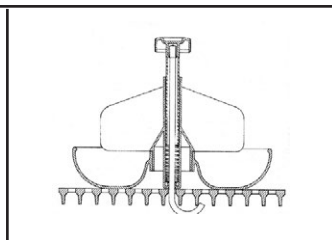
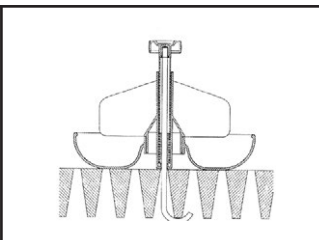
Кормушки боксовые

Предназначены для доразривания поросят — 7-35 кг, откорма свиней — 35-110 кг.

- Количество свиней на кормушку: 10-30 голов.
- Изготовлены из пластика, оцинкованной или нержавеющей стали.
- Монтируются к перегородке загона.

Кормушки для прикорма поросят

- Изготавливаются из гигиеничного пластика или нержавеющей стали.
- Легко разбираются и чистятся.



Ниппеля

Ниппеля с прикусом



N кат.	Описание
100 9982	Нержавеющая сталь. Имеет фильтр для воды, регулируется по пропускной способности. Диаметр 3/8", соединение с водопроводной трубой 1/2", длина 63 мм.

Ниппель для поросят



100 7175	Нержавеющая сталь. Имеет фильтр для воды, регулируется по пропускной способности. Диаметр 1/2", длина 71 мм.
----------	--

Ниппель для поросят и свиней



100 9984	Нержавеющая сталь. Имеет фильтр для воды, регулируется по пропускной способности. Диаметр 3/4", длина 78 мм.
----------	--

Ниппель для свиней



100 9946	Нержавеющая сталь. Имеет фильтр для воды, регулируется по пропускной способности. Диаметр 1/2", длина 70 мм.
----------	--

Ниппель для свиней

Уголки монтажные для ниппелей



- Изготовлены из нержавеющей стали, чугуна.
- Наклон: 15°; 30°, 45°; 60°;
- Соединения: 1/2"x 1/2", 1/2"x 3/4", 3/4"x 3/4".

Ниппеля для влажного вскармливания



N кат.	Описание
10090	Нержавеющая сталь 1/2". Низкое давление.



10091-1	Нержавеющая сталь 3/8". Низкое давление.
---------	--



10091	Нержавеющая сталь 1/4". Низкое давление.
-------	--

Трубы

Трубы с изгибом 30°



N кат.	Описание
	Трубы из нержавеющей стали, диаметр 1/2".
80380	380 мм
80500	500 мм
80760	760 мм
80110	1000 мм

Трубы прямые, с кронштейнами



Трубы прямые, с кронштейнами для крепления. Длины: 380-1000 мм (любая под заказ), с изгибом 30°.

Отводы для труб поения



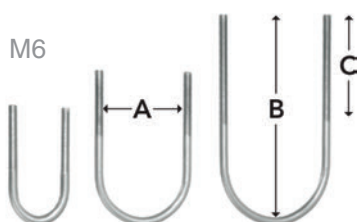
10096-5-7



10096-KIT

N кат.	Описание
10096-5-7	Отвод 1/2" для труб поения с креплением на 3/4-1"
10096-KIT	Отвод 1/2" для труб поения с гибким шлангом 1 м

U-образные хомуты



M6

N кат.	A	Диагональ	B	C
70066-1	21	20	60	40
70066-2	26	25	65	40
70066-3	33	32	70	40
70066-4	41	40	80	40
70066-5	51	50	90	40
70066-6	51	50	132	70
70066-7	64	63	100	40
70066-8	64	63	129	70
70066-11	64	63	165	70
70066-9	76	75	115	40
70066-10	91	90	140	40

M8

70088-5	51	50	90	40
70088-6	64	63	100	40
70088-7	76	75	115	40
70088-8	91	90	120	40

Обратные пластины



N кат.	Для труб	Внешний размер	Размер отверстия
70067-1	20/25	55x20x4	7,5x15
70067-2	32/40	60x20x4	7,5x12
70067-3	50/63	88x20x4	7,5x15
70067-4	75	101x20x4	7,5x12
70067-10	50/63	90x20x4	8,5x20
70067-11	63/75	115x20x4	8,5x20
70067-12	90	130x20x4	8,5x20

Поилки

Чашечные поилки



N кат.	Описание
10058	Поилка для поросят-отъемышей из нержавеющей стали.

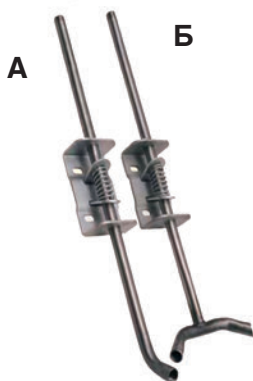


N кат.	Описание
10059	Поилка для свиней на откорме из нержавеющей стали.



N кат.	Описание
10059-5	Поилка для свиноматок из нержавеющей стали.

Опора для ниппеля



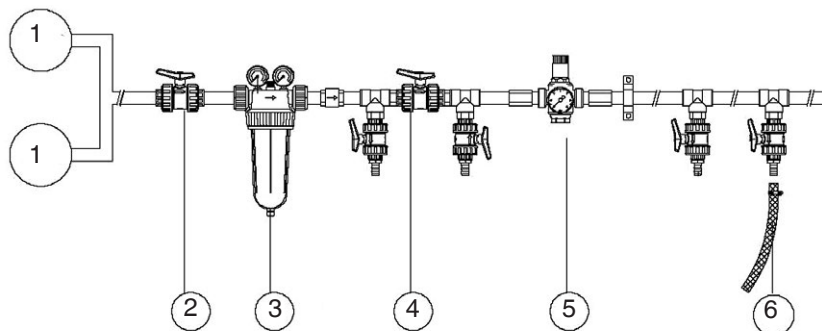
100 9966 (А)	Нержавеющая сталь. Регулируется, крепится к стенке станка, с пружиной, на 1 ниппель. Соединение 1/2", длина 62 см, 30 °.
--------------	--

100 9967 (Б)	Нержавеющая сталь. Регулируется, крепится к стенке станка, с пружиной, на 2 ниппеля. Соединение 1/2", длина 62 см, 30 °.
--------------	--



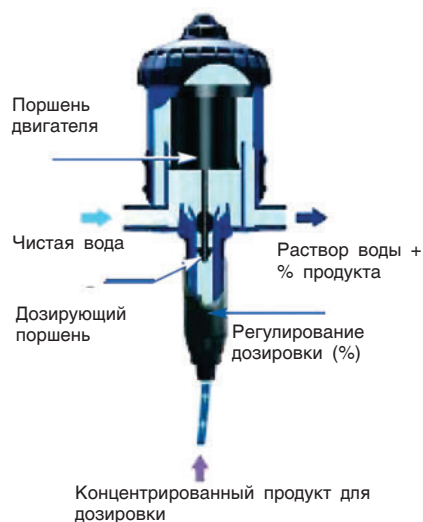
100 9968 (В)	Оцинкованная или нержавеющая сталь. Регулируется, крепится к стенке станка, с пружиной, на 1 ниппель. С защитой от баловства свиней. Соединение 1/2", длина 62 см, 15 °.
--------------	--

Узлы водоподготовки



- 1 — Система поения.
 2 — Кран.
 3 — Фильтр со сменными картриджами.
 4 — Байпас, подключение медикатора.
 5 — Регулятор давления воды с манометром.
 6 — Кран подключения машин для мойки.

Медикаторы



Медикатор предназначен для добавления и дозирования ветеринарных и санитарных препаратов в воду для поения животных.

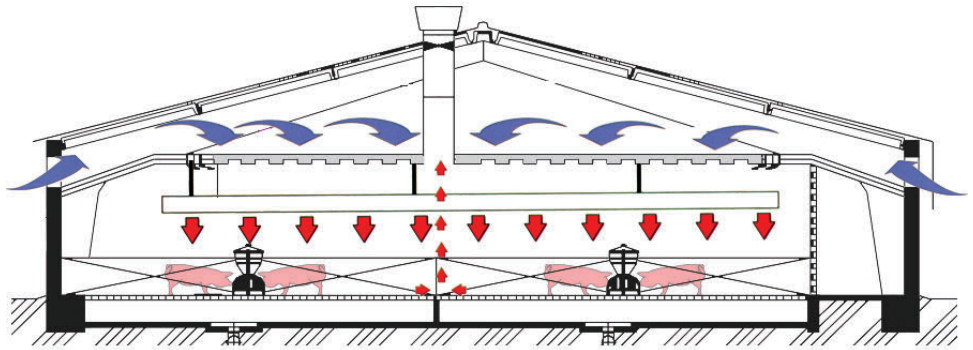
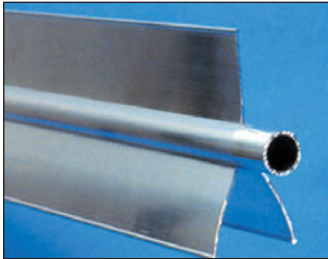
→ Аппарат не требует специальной под-водки электроэнергии и отдельных емкостей для препаратов.

→ Легко моется и прост в эксплуатации.

Технические характеристики	DI 16	DI 150
Рабочий расход воды	10 л/ч - 2,5 м³/ч	10 л/ч - 2,5 м³/ч
Рабочее давление воды	0,3 бар - 6,0 бар	0,3 бар - 6,0 бар
Диапазон дозировки	0,2% - 1,6%	1,0% - 2,0%
Расход впрыска концентр. продукта	0,02 л/ч - 50 л/ч	0,02 л/ч - 50 л/ч

Общие характеристики	
Макс. раб. темпер. воды, °C	40
Мин. раб. темпер. воды, °C	5
Средн. точность дозировки, %	+/- 5
Потеря давления, бар	0,3-1,4
Двигатель	дифф. гидравлический поршень
Камера смешения	встроена
Впрыскивание	внутреннее на входе
Дозирующий поршень	впрыск на подъеме
Всасывающий клапан	игольчатый, нагруж. пружины

Дельта-трубки



Регистры отопления типа дельта-трубки располагаются над станками с животными в несколько рядов, образуя замкнутый контур в каждой секции. Теплоноситель поступает по трубам вдоль всей длины здания и подводится к каждой секции.

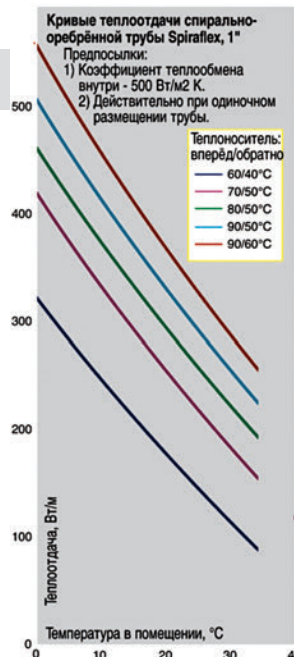
Каждая секция работает независимо друг от друга. Поступивший через приточное устройство воздух, оседая, проходит через ряды дельта-трубок, подогревается до определенной температуры и поступает в зону, где находятся животные.

Ребристые трубы

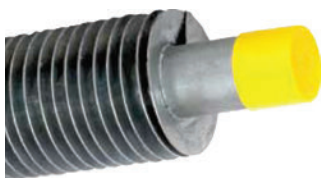
Стальная ребристая труба



- Спиральное оребрение выполнено прикорневой приваркой непрерывным швом.
- Труба изготовлена из стали, применяемой для производства котлов (ГОСТ 1060-83).
- Спирально-оребрённые трубы оцинкованы снаружи и внутри методом горячего погружения.
- Трубы имеют высокую степень теплоотдачи.
- Монтируются при помощи стандартных фитингов.



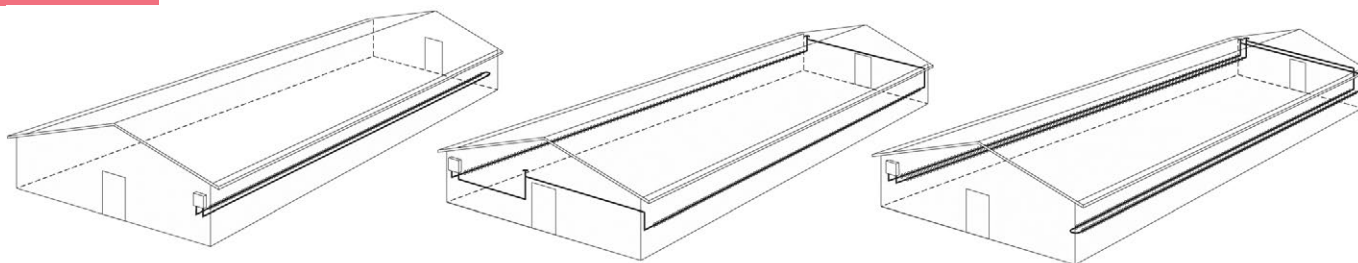
Алюминиевая ребристая труба



Алюминиевая ребристая труба с эпоксидным покрытием новая разработка компании Сков. Алюминиевая труба имеет те же достоинства что и чугунная Spiraflex. В дополнение к ним, она имеет большую теплоотдачу и меньший вес. В некоторых случаях большая теплоотдача означает, что нужен один или два ряда трубы вместо двух или трех.

Вес так же может быть очень важен, например в бройлерном птичнике из сэндвич панелей. Обычная 1S" труба Спирафлекс весит 9,3 кг/м.п., а алюминиевая ребристая всего 3,2 кг/м.п.

За счет меньшего веса и того, что для сборки не требуется специального инструмента, монтажные работы займут меньше времени и обойдутся дешевле по сравнению с обычными трубами Спирафлекс.



Примеры отопления помещений



Регулировочный шунт предназначен для более надежного и точного регулирования тепла в свиарниках. Регулировочный шунт оборудован шаровыми клапанами и термометрами.

Состоит из компонентов, которые противостоят агрессивной среде свиарника, жесткой чистке и чрезмерному износу.

Тепловентиляторы

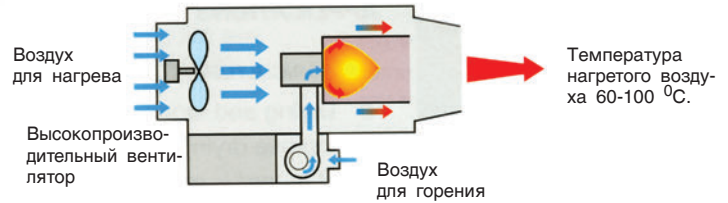


Технические характеристики	«Veab AW61»
Напряжение, В	230
Макс. потребляемый ток, А	1,2
Расход воздуха, м ³ /ч	3750
Уровень шума, Дб	57
Размеры (высота, ширина, глубина), м	870x780x400
Вес, кг	44
Степень защиты	IP 44
Макс. раб. температура воды, °С	100
Макс. рабочее давление, бар	10

Тепловентилятор «Veab» с водным теплоносителем предназначен для обогрева производственных помещений и сельскохозяйственных объектов.

- Легко монтируется на стену или подвешивается к потолку.
- Может работать как приточный агрегат, обеспечивая помещение свежим воздухом.
- Поставляется в комплекте со встроенной автоматикой для управления вентилятором и подачей воды.

Теплогенераторы с забором воздуха снаружи помещения



Гофротруба для подачи чистого воздуха с/фhe;b.

- Нет прямого выброса пламени.
- Принудительная подача воздуха на горелку.
- Забор воздуха на горение снаружи.
- Пять степеней защиты.
- Равномерное распределение тепла.
- 2 модельных ряда: природный газ, дизтопливо.

- Удобны в обслуживании.
- Корпус из нержавеющей стали.
- Возможность подключения термостата.
- Сертифицированы в России и Беларуси.

Характеристики	AGA 45E	AGA 75E	AGA 100E	AGA 102E	AGA 111E
Тепловая мощность, кВт	45	75	105	105	111
Производительность вентилятора, м³/ч	2500	4500	7000	7000	7000
Потребление газа:					
– природный газ, м³/ч	4,81	7,81	11,2	11,2	11,21
– сжиженный пропан, кг/ч	3,22	5,42			7,52
Выброс воздуха, м	15	25	40	40	40

Теплогенераторы с забором воздуха из помещения



- 2 модельных ряда: природный газ (DXA), дизтопливо (DXB).
- Тепловая мощность 75, 100, 120 кВт.
- Класс безопасности IP 54.
- Корпус из нержавеющей стали.

- Управляющий блок установлен в пыле-, водонепроницаемом съемном модуле.
- Хорошее распределение тепла.
- Легко чистить и мыть.

Теплогенераторы с отводом выхлопных газов

Теплогенератор RGA 95, RGA 100



RGA 95



RGA 100

Снижение уровня CO_2 на фермах сокращает производственные затраты и повышает рентабельность и прибыльность предприятия. RGA100 позволяет понизить уровень CO_2 . RGA100 – это герметичный термогенератор с вытяжной трубой, опционально оборудованный системой плавного регулирования в диапазоне от 60 до 95 кВт. Энергетическая эффективность составляет более 92%. Кроме того, благодаря герметичной конструкции RGA100 не происходит открытое сгорание с соответствующим образованием дыма.

RGA100 обладает преимуществами по сравнению с традиционными обогревательными установками, например поголовье свиней можно увеличить с 33 кг/м² до 39 кг/м² (примерно на 18 %) при аналогичных затратах на вентиляцию и обогрев.

Подогреватель воздуха с вытяжной трубой на дизеле или керосине

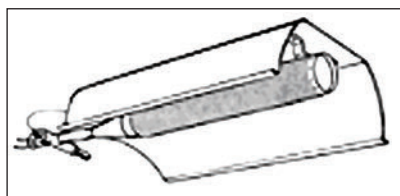
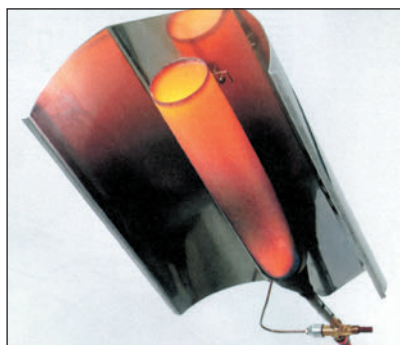
Тип	Мощность	Поток воздуха	Выброс	Расход
RGA60 230 B	60 кВт	5 600 м ³ /час	35 м	6 л/час
RGA95 tuin 230/400 B	95 кВт	8 000 м ³ /час	40 м	10 л/час
RGA95 stal 230 B	95 кВт	8 000 м ³ /час	40 м	10 л/час

Подогреватель воздуха с вытяжной трубой на природном газе или пропане

Тип	Мощность	Поток воздуха	Выброс	Расход	
				Природный газ Н	Пропан
RGA100 230 B	95 кВт	8 000 м ³ /час	40 м	8 000 м ³ /час	6,9 кг/час

Инфракрасные обогреватели

Газовый инфракрасный обогреватель «Мираж»



→ Горение газа происходит внутри цилиндра. Тепло, выделяемое в процессе горения, при помощи отражателя создает зону локального обогрева.

→ Комплект снабжен системой автоматики и защищен от утечки газа.

→ Легок в эксплуатации (внутренняя очистка — один раз в три недели).

Показатели	«Мираж»
Тип газа	природный
Давление газа, мбар	1400
Тепловая мощность, кВт	4,41
Потребление топлива, м ³ /ч	0,4

Вентиляторы

Вентиляторы осевые панельные

Осевые панельные вентиляторы предназначены для обеспечения вытяжной вентиляции. Вентиляторы монтируются в стены на любой высоте. В комплектацию также могут входить: жалюзи, защитная сетка.

Модель	Электроснабж., В/Гц	Потребл. мощность, Вт	Сила тока, А	Произ-сть при 0 Па, м ³ /ч
Однофазные				
V4E35Q	230/50	170	0,9	3530
V4E40Q	230/50	237	1,1	4840
V4E45Q	230/50	317	1,6	6400
V4E50Q	230/50	343	2,0	8300
V4E63Q	230/50	1400	6,6	16850
V6E50Q	230/50	310	1,5	7180
V6E56Q	230/50	530	2,4	9930
V6E63Q	230/50	600	3,0	12020
V6E92Q	230/50	790	3,8	21100
Трехфазные				
V4D35Q	400/50	169	0,5	3610
V4D40Q	400/50	225	0,6	4820
V4D45Q	400/50	299	0,7	6390
V4D50Q	400/50	414	1,1	8250
V4D56Q	400/50	960	1,9	12900
V4D63Q	400/50	1480	3,4	17580
V4D71Q	400/50	2200	4,7	22670

Буквенное обозначение: электродвигатель : E — однофазный, D — трехфазный;
исполнение вентилятора: V — настенный с панелью / торцевой,
P — канальный для крепления в шахте, T / K — рециркуляционный.

Вентиляторы осевые рециркуляционные (разгонные)

Рециркуляционные вентиляторы предназначены для перемешивания воздуха внутри помещений и создания искусственных воздушных потоков. Могут оборудоваться форсуночными увлажнителями.

Модель	Электроснабж., В/Гц	Потребл. мощность, Вт	Сила тока, А	Произ-сть при 0 Па, м ³ /ч
T4E40Q	230/50	230	1,1	5050
T4E50Q	230/50	390	1,8	7760
T4D40Q	400/50	210	1,0	5050
K4D130Q	400/50	1220	2,6	48000
K4E130Q	230/50	1270	6,3	48500

Буквенное обозначение: электродвигатель : E — однофазный, D — трехфазный;
исполнение вентилятора: V — настенный с панелью / торцевой,
P — канальный для крепления в шахте, T / K — рециркуляционный.



Вентиляторы осевые шахтные

Предназначены для вытяжки воздуха через шахты (воздуховоды).

Модель	Электроснабж., В/Гц	Потребл. мощность, Вт	Сила тока, А	Произ-сть при 0 Па, м ³ /ч
P4E35Q	230/50	170	0,9	3530
P4E40Q	230/50	237	1,1	4840
P4E45Q	230/50	317	1,6	6400
P4E50Q	230/50	443	2,0	8300
P4E63Q	230/50	1400	6,6	16850
P6E56Q	230/50	530	2,4	9930
P6E63Q	230/50	600	3,0	12020
P6E92Q	230/50	790	3,8	21100
P4D35Q	400/50	340	0,8	4850
P4D50Q	400/50	414	1,1	8250
P4D63Q	400/50	1480	3,4	17580
P4D71Q	400/50	2200	4,7	22670
P4D83Q	400/50	2500	5,0	26850
P6D63Q	400/50	520	1,3	11820
P6D92Q	400/50	730	1,5	21300

Буквенное обозначение: электродвигатель : E — однофазный, D — трехфазный;
исполнение вентилятора: V — настенный с панелью / торцевой,
P — канальный для крепления в шахте, T / K — рециркуляционный.

**Вентиляторы осевые торцевые (высокопроизводительные)**

Предназначены для обеспечения больших кратностей воздухообмена.

Multifan 130

Модель	Потребляемая мощность								Габаритные размеры (мм)
	при 0 Па (Вт)	0 Па	20 Па	40 Па	60 Па	80 Па	90 Па	100 Па	
3-лопастной	1650	45.600	41.370	37.030	30.940	-	-	-	1380x1380
5-лопастной	1650	39.270	36.360	33.410	29.300	26.010	23.790	21.600	1380x1380
Конусный 3-лоп.	1650	47.470	43.930	39.590	-	-	-	-	1590x1380
Конусный 5-лоп.	1650	42.570	39.580	36.450	33.290	28.450	25.410	-	1590x1380

Буквенное обозначение: электродвигатель : E — однофазный, D — трехфазный;
исполнение вентилятора: V — настенный с панелью / торцевой,
P — канальный для крепления в шахте, T / K — рециркуляционный.



Используются для туннельного режима работы вентиляции

Крышные вытяжные шахты

Вытяжная шахта DA 600

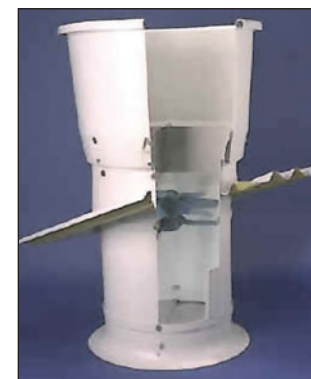
Вытяжная шахта DA 600 предназначена для создания регулируемого микроклимата в животноводческих помещениях.

- Позволяет программировать три различных типа вентиляции.
- Выполнена из высокопрочного пластика, устойчивого к воздействию солнечного излучения, температур и агрессивных сред.
- Легко чистится водой под высоким давлением.
- Материал безвреден и поддается переработке.
- Особо гладкая внутренняя поверхность шахты препятствует накоплению грязи.
- Стыки воздуховода на границе крыши и внутренней части здания герметичны и не требуют периодического обновления.
- Конструкция шахты не нуждается в дополнительном креплении.
- Имеет каплесборную чашу.
- Крышный лист под шахту поставляется с необходимым заказчику профилем и углом наклона.
- Шахта удобна в транспортировке.
- Легко монтируется.

Для снижения концентрации пыли и устранения неприятных запахов вокруг здания шахта комплектуется защитным внешним модулем (опция).

Основные цвета шахты: светло-серый и черный.

Производительность: 15000 м³/ч.



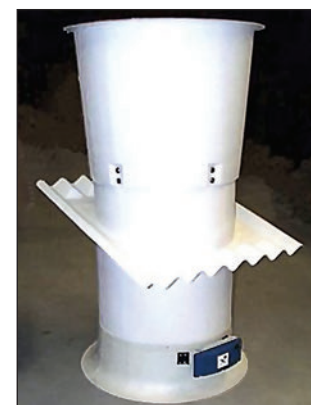
Вытяжная шахта DA 920

Предназначена для создания регулируемого микроклимата в животноводческих помещениях.

- Вытяжная шахта DA 920 имеет аэродинамическую форму DA 600, что позволяет достигать наименьшего соотношения потребления электроэнергии к производительности вентилятора.
- Особо гладкая внутренняя поверхность шахты препятствует накоплению грязи.
- Стыки воздуховода на границе крыши и внутренней части здания герметичны и не требуют периодического обновления.
- Конструкция шахты исключительно прочная и не нуждается в дополнительном креплении.
- Крышный лист под шахту поставляется с необходимым заказчику профилем и углом наклона.

Основные цвета шахты: светло-серый и черный.

Производительность: 21000 м³/ч.



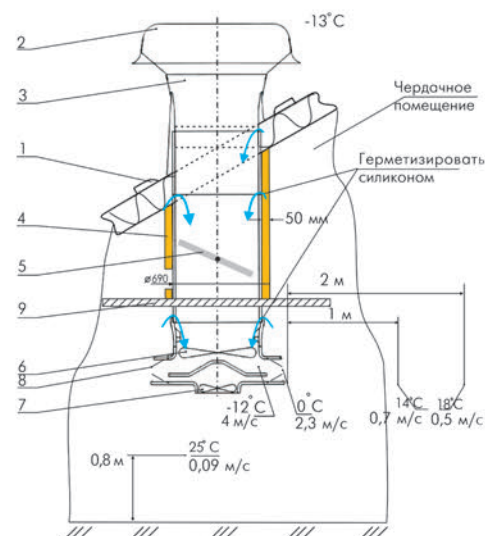
Крышные приточные шахты

Приточная шахта DA 40

Приточная шахта DA 40 используется в системах вентиляции животноводческих помещений.

- Крышный воздуховод шахты сделан из полиэстера, упроченного стекловолокном.
- Удлинительный раструб и корпус приточной шахты — из полиуретановой пены.
- В зоне распределения приточного воздуха имеется дополнительный подмешивающий вентилятор.
- Шахта оборудована заслонкой управления воздушным потоком.
- Проста в техническом обслуживании.
- Легко чистится.

Если приточная шахта DA 40 используется в системе вентиляции отрицательного (вакуумметрического) давления, то максимальная производительность составляет 4500 м³/ч. Эта величина может быть увеличена до 5000-8400 м³/ч.



1 — крышный лист; 2 — колпак; 3 — защитная сетка; 4 — утеплитель в чердачном помещении; 5 — заслонка; 6 — вентилятор; 7 — подмешивающий вентилятор; 8 — направляющие пластины; 9 — потолок.

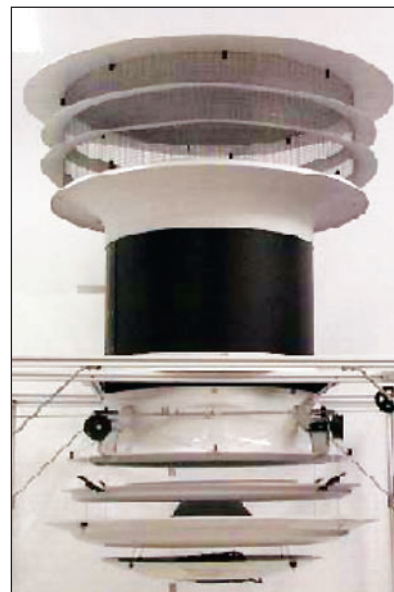
Приточная шахта DA 50

Приточная шахта DA 50 используется в животноводческих помещениях при необходимости обеспечить приток свежего воздуха через крышу.

- Конструкционные особенности шахты обеспечивают высокую производительность при низкой скорости движения воздуха в помещении.
- Без вентилятора.

Производительность шахты, м³/ч

Разрежение, Па	DA 50-650	DA 50-920
10	6,15	9,00
20	8,65	12,70
30	10,60	15,55
40	12,25	18,00

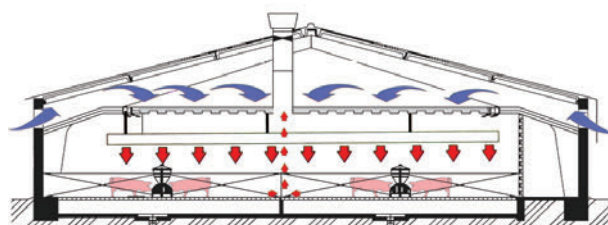
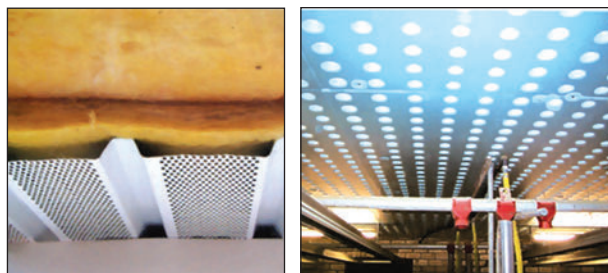


Перфорированные потолки

→ Устанавливаются в случае использования в животноводческом помещении системы вентиляции отрицательного давления.

→ Изготавливаются из перфорированных листов пенополиуретана, перфорированных профлистов алюминия с утеплителем (минеральная вата), ДВП, кастроплиты.

Воздух с улицы поступает в чердачное пространство, а затем затягивается в помещение через перфорированный потолок.



Форточки стеновые и потолочные

Фланцевые/боксовые пластиковые форточки стенные серии DA12xx-DA 1911

Основной приточный элемент систем вентиляции, работающей на разрежении.

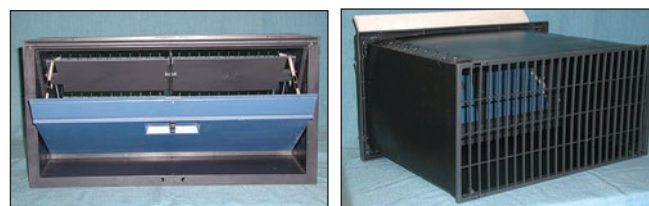
→ Конструкция форточки позволяет распределять воздух в зависимости от выбранного режима в каждом конкретном помещении и исключает скопление конденсата на заслонке форточки в зимний период.

→ Форточки изготавливаются из высокопрочного полипропилена.

→ Устанавливаются на любые типы стен.

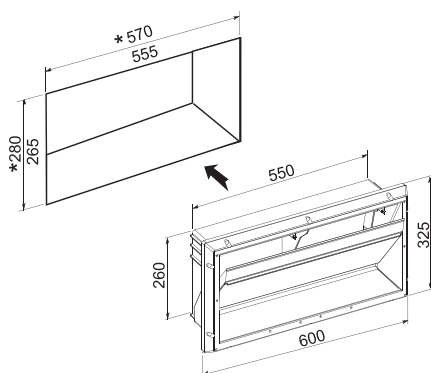
→ Регулируются в автоматическом режиме.

→ Форточки оборудованы сеткой для защиты от птиц или насекомых.

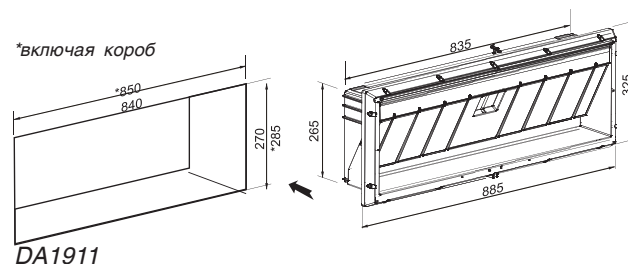


Разряжение, Па	Производительность м.куб/ч	
	DA1211*	DA1911*
5	900	1250
10	1200	1750
20	1700	2500
30	2080	3050
40	2400	3550

* Форточки без удлинительного короба, с крупной сеткой.



DA1211



DA1911

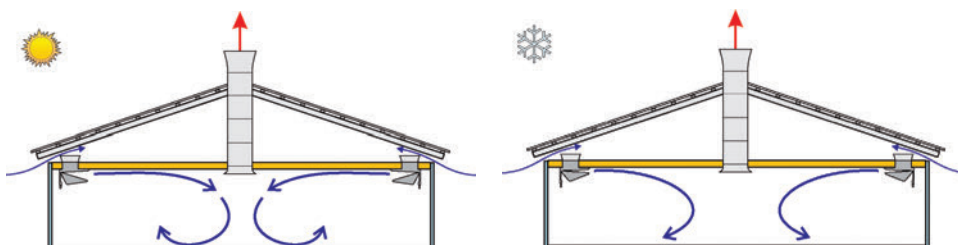
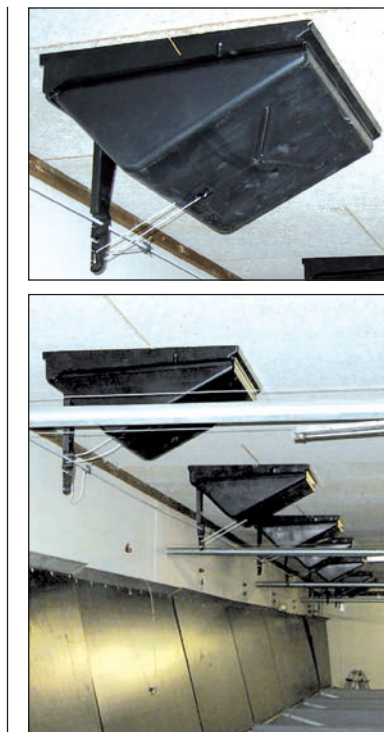
Потолочные форточки DA 1500

Устанавливаются в потолке. Забор воздуха происходит из чердачного помещения.

DA 1500 предназначена для работы в любой период года и может обеспечивать весь требуемый объем приточного воздуха.

Размер: 500х380 мм.

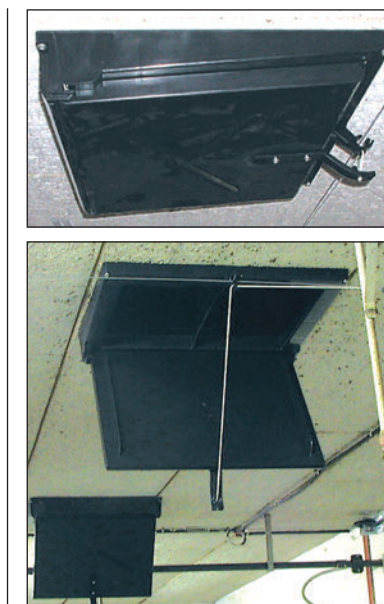
Разряжение, Па	Производ-ть м ³ /ч
2	650
4	900
6	1100
10	1400
14	1700
20	2000
25	2250
30	2450
35	2650
40	2850

**Потолочные форточки DA 1800**

Устанавливаются в потолке. Забор воздуха происходит из чердачного помещения.

DA 1800 предназначена только для работы в летний, жаркий период, когда необходимо быстро подать животным большое количество воздуха. Используется в комбинации с перфорированным потолком.

Производительность форточки при разряжении -10 Па составляет 1950 м³/ч.



Системы увлажнения

Системы охлаждения распылением влаги под высоким давлением DA 2000

- В комплект установки охлаждения входит насосное устройство, укомплектованное фильтрами, трубопроводами, головками распыления и готовое к подключению электропитания и водоснабжения.
- Насос – 3-х моделей: на 5, 12 и 21 л/мин.
- Трубы и арматура изготовлены из высокопрочной стали.
- Может применяться как для увлажнения, так и для связывания пыли. В промежутках между партиями животных установку можно использовать для отмачивания загрязнений перед тем как чистить помещение.

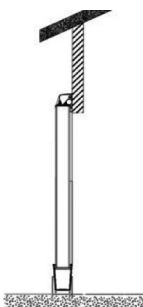


Гофропанели

DA 100/150 ПЭД панели применяются в Комбитуннельной и туннельной системах вентиляции. Охлаждение происходит когда воздух проходит через гофрированные панели которые смачиваются водой. Воздух проходит через панели и охлаждается за счет испарения воды. Мы поставляем желоба для панелей толщиной 100 и 150 мм. Желобковая система гибкая и может быть приспособлена к любому зданию. Она может быть смонтирована на стену или в отдельной пристройке перед зданием. Максимальная суммарная длина желобов до 36 метров, максимальная высота 2 метра.



Настенный



Автономный

Контроль и управление микроклиматом

Системы производственного контроля «FarmOnline»

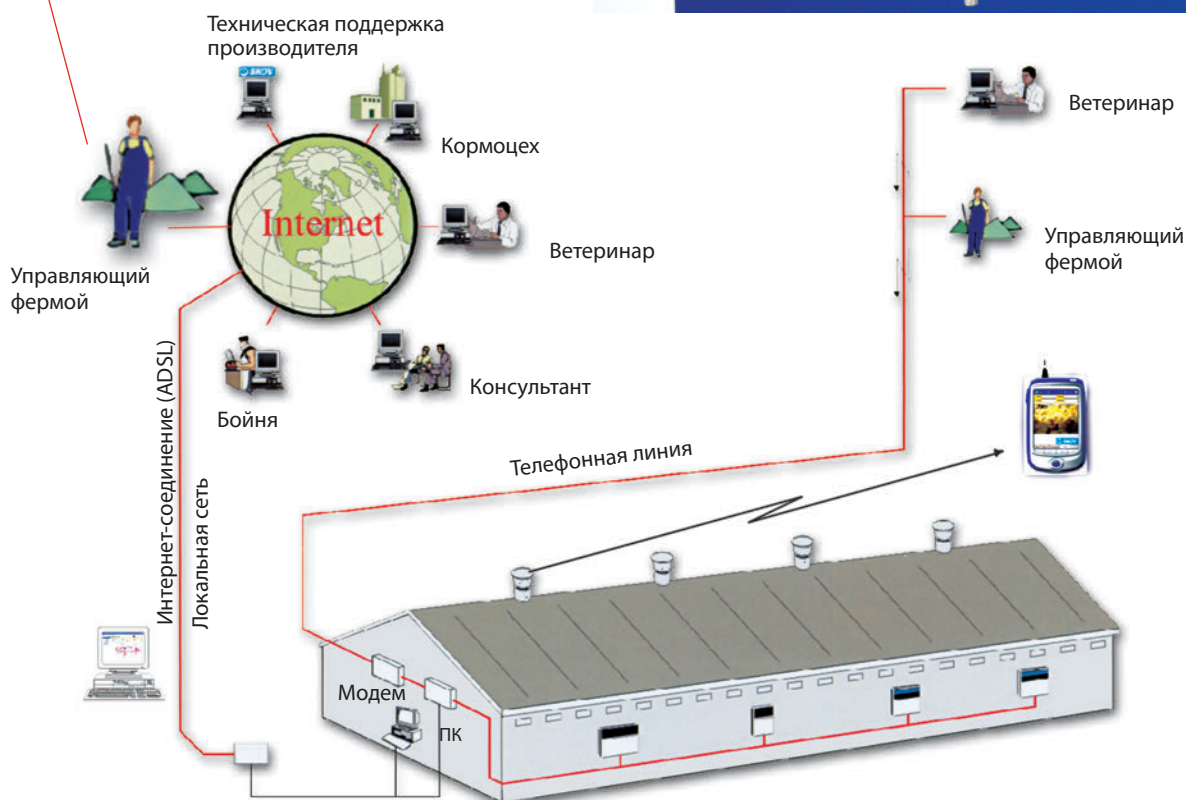
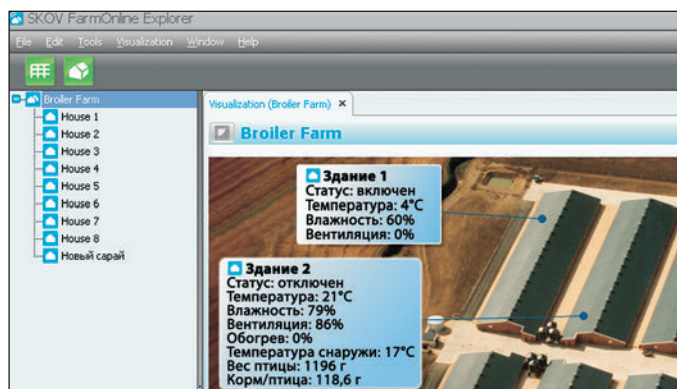
«FarmOnline®» («ФармОнлайн») – это система, включающая в себя программное обеспечение (ПО) для управления современным хозяйством, которое позволяет менеджеру получить максимальный экономический эффект от производственных мощностей. ПО «Farm Online®» разработано фирмой «SKOV» для управления птицефабрикой.

ПО «FarmOnline®» способно осуществлять централизованный мониторинг нескольких отделений фабрики и представлять собранные данные в графическом виде. Таким образом, ПО обеспечивает полный и всесторонний мониторинг условий микроклимата и производства.

Система фиксирует следующие данные:

- температура;
- влажность воздуха;
- потребность в обогреве/охлаждении;
- потребность в вентиляции;
- расход воды;
- потребление корма;
- вес животных;
- падеж.

В памяти компьютера сохраняются данные о многих турах, создавая базу для анализа и сравнения.



Станция искусственного осеменения

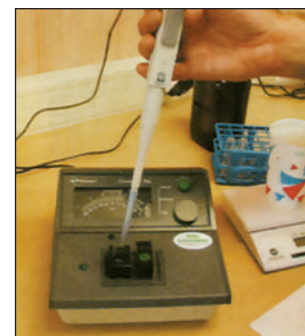
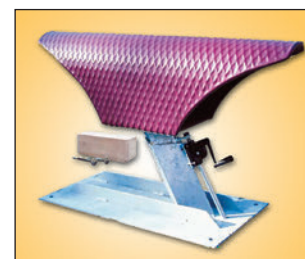
Станция «MS Schippers» оснащена самым современным высококачественным оборудованием и расходными материалами.

Станция обеспечивает:

- сбор спермы хряка;
- определение качества спермы;
- разбавление и упаковка спермы;
- осеменение свиноматок;
- раннюю диагностику супоросности.

Комплектация станции лабораторным оборудованием

Наименование оборудования	Назначение
Ложная садка для хряка, регулируемая по высоте и углу наклона, на платформе	Мануальный сбор спермы хряка
Резиновый противоскользящий мат для хряка, 100x100 см, толщина 15 мм	Подкладывается под задние конечности хряка
Термос-кружка с широкой горловиной, 1 л	Сбор спермы хряка
Микроскоп с фазовым контрастом и подогревом предметного столика, увеличение до 2000	Оценка качества спермы и подвижности сперматозоидов
Фотометр или фотоколориметр	Определение концентрации спермы и кол-ва сперматозоидов
Цифровой термометр	Определение температуры спермы
Электронные весы до 2000 г на солнечной батарее	Взвешивание эякулята
Гомогенизатор разбавителя спермы хряка	Подготовка разбавителя
Многоступенчатая система очистки воды с УФ-лампой для обеззараживания или дистиллятор	Подготовка воды для разбавителя спермы
Прибор определения качества воды	Определение качества подготовленной воды
Лабораторная посуда в комплекте	Лабораторные исследования
Водяная баня, 29 л, 220 В / 2000 Вт	Нагрев воды и разбавителя
Машина для упаковки спермы хряка в пакеты или тубики	Фасовка и упаковка спермы
Принтер для маркировки пакетов, тубиков или флаконов	Маркировка: номер хряка, дата упаковки и т.д.
Контейнер для транспортировки спермы хряка, 17°C, объем 32 л, 220 В / 12 В	Хранение и транспортировка спермы хряка
Шкаф для хранения спермы хряка, 17°C, объем 160 л, 220 В	Хранение спермы хряка
Сухожаровой шкаф Меммерт, 30-250 °С, объем 108 л, 220 В / 2000 Вт	Стерилизация и сушка инструментов и расходных материалов
Зажим (пояс) для осеменения	Дополнительный заказ
Рефлектор для свиноматок	Дополнительный заказ
Тележка техника-осеменатора	Дополнительный заказ
УЗИ-сканер или детектор для диагностики супоросности свиноматок	Дополнительный заказ



Комплектация станции расходным материалом

- Виниловые перчатки, короткие, для сбора спермы и лабораторных исследований.
- Пластиковый пакет с фильтром для сбора спермы.
- Предметные стекла.
- Покровные стекла.
- Разбавитель спермы хряка, упаковка (на 1 л воды).
- Емкость для хранения спермы хряка, объем 100 мл.
- Гель для осеменения, флакон 500 мл.
- Катетеры фоам-тип (наконечник в виде оливы) с колпачком для осеменения свиноматок.
- Катетеры фоам-тип (наконечник в виде оливы) с колпачком для осеменения ремонтных свинок.
- Карандаш-маркер для маркировки осемененных свиной (6 цветов).

Все материалы, используемые для манипуляций со спермой, стерильные, одноразовые.

**Катетеры одноразовые**

4509936 Одноразовый катетер для осеменения свиноматок (MS FOAM - желтого цвета) с ручкой и закрывающимся колпачком, упакованы в пакеты индивидуально, поставляются в коробке по 500 шт.



4509923 Одноразовый катетер (катетер в катетере) для внутриматочного осеменения свиноматок (MS FOAM - желтого цвета) без ручки и закрывающегося колпачка, упакованы в пакеты индивидуально, поставляются в коробке по 500 шт.



4509904 Одноразовый катетер для осеменения ремонтных свинок (MS FOAM - зеленого цвета) с ручкой и закрывающимся колпачком, упакованы в пакеты по 5 шт., поставляются в коробке по 500 шт.



4509977 Одноразовый спиральный катетер для осеменения свиноматок (зеленого цвета) с ручкой и закрывающимся колпачком, упакованы в пакеты по 2 шт., поставляются в коробке по 500 шт., длина 55 см, диаметр спирали 17 мм, диаметр ручки 15 мм.

УЗИ-сканеры

УЗИ-сканер «MS EASY SCAN»

- Позволяет диагностировать супоросность на ранних стадиях.
- Имеет встроенный дисплей с высококачественным разрешением. Дисплей поворачивается на 180 градусов. Размер экрана 16 см.
- Зонд на 5 МГц для исследований супоросности свиноматки и зонд для измерения толщины подкожного сала.
- Рабочее время на заряженном аккумуляторе – не менее 2-х часов.
- Байонетное соединение зондов.
- Водонепроницаемый корпус сканера изготовлен из высокопрочного алюминия.
- Сканер легко чистится.

В комплект входят: ремешки, позволяющие носить прибор на шее, руке, запястье; кейс; инструкции по эксплуатации на русском языке с компакт-диском и демонстрационным видеороликом.

Вес: 1,950 кг.

При использовании внешней батареи вес прибора уменьшается до 1,5 кг.

Габаритные размеры прибора: 240x169x52 мм.

Портативный УЗИ-сканер «MULTISCAN»

УЗИ-сканер определяет и диагностирует супоросность свиноматки с 18 дня после осеменения, диагностирует ряд внутренних органов свиньи и определяет толщину подкожного сала свиньи.

Сканер поставляется в комплекте с ультразвуковым зондом, кейсом, батареей и зарядным устройством.

- ЖК-дисплей 13 см, изображение черно-белое, 256 оттенков.
- Глубина сканирования — 192 мм.
- Масштабирование — x1,0, x1,2, x1,5, x2,0.
- Адаптер переменного тока (встроенный в батарею).
- Батарея 2200 мА/ч.
- Продолжительность работы батареи — 2,5 часа.
- Видеовыход PAL — AV.
- Стандартный зонд — 5 МГц.


Масса прибора: 800 г.


Габаритные размеры: 236x129x44 мм.





Ушные бирки

Щипцы для установки бирок «Примафлекс»

N кат.	Описание
	<p align="right">Бирки для поросят «Примафлекс»</p>
0403711/ 0405906	Бирка пластмассовая с номером / без номера. Цвета: красный, зеленый, синий, желтый, белый. Размер бирки: 4,9 x 1,8 см. Упаковка: 50 шт.

	<p align="right">Бирки для поросят «MS»</p>
0409898	Бирка пластмассовая 2-сторонняя, без номера. Цвета: красный, зеленый, синий, желтый, белый. Диаметр бирки: 27 мм. Упаковка: 100 шт.

	<p align="right">Бирки для свиней «Примафлекс»</p>
0403668 /0404242	Бирка пластмассовая с номером / без номера. Цвета: красный, зеленый, синий, желтый, белый. Размер бирки: 4,9 x 1,8 см. Упаковка: 50 шт.

	<p align="right">Бирки для свиней «MS»</p>
0409903 /0409904	Бирка пластмассовая 2-сторонняя, без номера / с номером. Цвета: красный, зеленый, синий, желтый, белый. Размер: 4,5 x 5 см. Упаковка: 100 / 50 шт.

Щипцы для установки бирок

Щипцы для установки бирок «Примафлекс»



Щипцы для установки бирок «MS»

Оборудование для кастрации

Станок для кастрации поросят

- Предназначен для кастрации поросят 2-7 дней или 10-20 дней.
- Изготавливается из нержавеющей стали.
- Крепится на перегородку станка для опороса.
- Надежная фиксация поросенка.



Стенд для кастрации поросят

Стенд предназначен для кастрации поросят с системой подвешивания их за задние конечности.

Треножная модель, переносной.

Изготавливается из оцинкованной стали.



Щипцы-кастратор

Щипцы изготавливаются из нержавеющей стали, длина 19 см.



Скальпель для кастрации



N кат.	Описание
	Скальпельные лезвия N 22
0209354	Стальные, стерильные. Упаковка: 100 шт.

	Ручка для скальпельных лезвий
0203045	Изготавливается из нержавеющей стали.

Наложение швов



	Игла для наложения швов
0205826	Игла полукруглая с ушком правильной формы. Длина 5 см.

	Нить для наложения швов «Синтакорд» N 6
0205825	Полиамид, нестерильная. Цвет: белый, платиновый. Длина 40 м, прочность 2. Упакована в пластиковый футляр.

Инструменты для подрезания копыт

Щипцы для обрезания копыт

Предназначены для обрезания копыт свиней, коров и срезания рогов у коров.

Изготавливаются из чугуна;

имеют деревянные ручки длиной 67 см.



Весовое оборудование

Весы электронные индивидуальные (мобильные)

- Станок весов изготавливается из алюминия.
- Имеется 2 дверки для входа и выхода свиньи.
- Параметры взвешивания отображаются на дисплее блока контроля массы.
- Пол не скользит, легко чистится.
- Максимальное взвешивание 1000 кг.

Длина: 150 см, 175 см — с поручнем включительно.
Ширина: 55 см. Высота — 87 см, 120 см с блоком контроля.

Масса весов: 47 кг.



Весы механические индивидуальные (мобильные)

- Изготавливаются из металла, покрашены краской.
 - Имеется 2 дверки для входа и выхода свиньи.
 - Пол весов — гальванизированная сталь.
- Не скользит, легко чистится.
- Максимальное взвешивание 200 кг.

Габаритные размеры: 1280x765x410 мм.

Масса весов: 87 кг



Весы электронные групповые (стационарные)

- Станок весов изготавливается из алюминия, боковые панели из ПВХ
- Имеется 2 дверки для входа и выхода свиней
- Параметры взвешивания отображаются на дисплее блока контроля массы
- Пол не скользит, легко чистится.
- Максимальное взвешивание 4500 кг.

Габаритные размеры: 1200x2000 мм.

Масса весов: 155 кг.



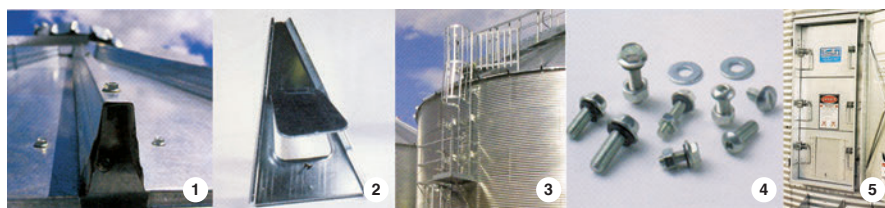
Силосы

Силосы без ребер жесткости

Силосы без ребер жесткости (диаметр от 3,66 до 14,63 м) идеально подойдут для применения в небольших хозяйствах.

Предлагаемые листы силосов из оцинкованной стали 1,08 м шагом рифления 67,7 мм и глубиной 12,7 мм значительно прочнее, чем стандартные листы с шагом рифления 102 мм. Кроме того, листы пробиваются предварительно посредством операции одинарного хода, что обеспечивает точное расположение отверстия и равномерную посадку.

Корпусные листы силосов изготовлены из стали с высоким пределом текучести и профилированы с абсолютной точностью.

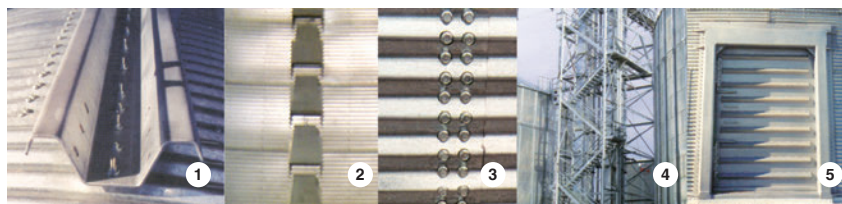


1. Колпак и панели крыши с ребрами жесткости.
2. Смотровой люк.
3. Полная лестничная система.
4. Болты высокой прочности.
5. Входные двери.

Силосы с ребрами жесткости

Серийные силосы обладают множеством особенностей качества, гарантирующих повышенную прочность и продолжительность службы. Широко рифленные стальные листы, изготавливаемые из высокопрочной стали, мощные ребра жесткости из оцинкованной стали, а также надежные кровли с коробчатыми нервюрами – это лишь некоторые особенности, характеризующие предлагаемые силоса.

Полный спектр промышленных силосов диаметром от 4,57 м до 32 м. В наличии имеются сверхвысокие силосы любых диаметров. Для функционирования силоса поставляются целый ряд вспомогательного оборудования.



1. Сверхпрочные ребра жесткости.
2. Боковая система выгрузки.
3. Листы стен из оцинкованной стали.
4. Полный комплекс лестниц и галерей.
5. Служебные двери.

Системы крыш

Все силосы диаметром от 3,66 м до 12,80 м снабжаются одноярусными самонесущими крышами. Максимальная несущая способность таких крыш 907 кг и 78 кг/кв. м подвижной нагрузки. Силосы диаметром от 14,63 м и больше имеют двухъярусную конструкцию крыши. Они поддерживаются С-образными профилированными стропилами и перекладинами из оцинкованной стали. Максимальная несущая способность таких крыш 4,536 кг и 122 кг/кв. м подвижной нагрузки.



Силосы с конусным дном

Если эксплуатация требует полной очистки силоса или низких затрат на разгрузку материалов, решить проблему могут силосы с конусным дном, которые включают стандартные гофрированные листы (67 мм). Силосы с конусным дном вместимостью от 3 до 1000 тонн могут хранить любые сыпучие материалы от комбикорма, семян и пластиковых гранул до определенных минеральных добавок. Также поставляются опорные конструкции для подъема силоса над подъездными железнодорожными путями или проезжей дорогой для ускоренной загрузки вагонов или грузового транспорта.

Технические характеристики силосов с конусным дном

Диаметр (м)	Высота (м)	Вместимость (куб. м)	Вместимость (тонн)
Силосы с конусным дном в 60° – центральная выгрузка			
1,83	3,68-6,93	4,6-13,1	3,6-10,1
2,74	4,74-10,16	12,4-44,1	9,6-33,9
3,66	5,82-10,15	25,7-70,8	19,8-54,4
4,57	6,89-20,42	45,7-264,6	35,1-213,6
5,49	11,24-21,62	149,8-392,4	121,0-316,8
6,40	12,29-22,67	214,9-545,1	173,5-440,1
Силосы с конусным дном в 45° – центральная выгрузка			
3,66	4,82-9,15	21,1-66,1	16,2-50,9
4,57	5,56-16,72	36,6-217,1	28,2-175,3
5,49	9,58-19,96	134,3-377,0	108,4-304,4
6,40	10,29-20,67	190,1-520,6	153,5-420,3
7,32	14,44-21,42	400,5-690,6	323,3-557,6
8,23	14,93-21,91	519,1-886,3	419,1-715,5
Усиленные силосы с конусным дном в 40° – центральная выгрузка			
9,14	14,99-21,97	642,7-1 096,0	518,9-884,8
10,06	15,63-22,61	794,0-1 342,6	641,0-1 083,9
10,97	16,28-23,25	964,4-1 617,2	778,6-1 305,6

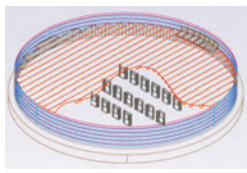
Технические характеристики силосов с плоским дном

Диаметр (м)	Высота карниза (м)	Общая высота (м)	Вместимость (тонн)
3,66	2,20-10,87	3,29-11,97	21-94
4,57	2,20-19,54	3,55-20,89	34-262
5,49	3,28-24,96	4,90-26,57	71-482
6,40	4,37-24,96	6,24-26,83	127-659
7,32	4,37-24,96	6,51-27,10	169-867
8,23	5,45-24,96	7,68-27,18	265-1 106
9,14	5,45-24,96	7,94-27,45	333-1 376
10,06	5,45-26,04	8,20-28,79	408-1 740
10,97	5,45-26,04	8,46-29,05	494-2 087
11,89	5,45-26,04	8,73-29,32	588-2 457
12,80	5,45-26,04	8,99-29,58	690-2 858
14,63	5,45-26,04	9,61-30,20	923-3 755
16,46	9,78-26,04	14,47-30,73	1 951-4 780
18,29	6,53-26,04	11,75-31,25	1 745-5 936
21,95	9,78-26,04	16,05-32,30	3 618-8 648
22,86	9,78-26,04	16,31-32,57	3 953-9 411
23,77	9,78-26,04	16,57-32,83	4 305-10 208
27,43	9,78-26,04	17,62-33,88	5 887-13 746
32,00	9,78-26,04	18,94-35,19	8 278-18 975

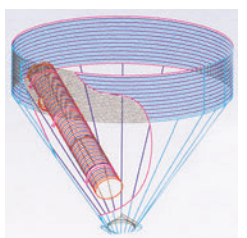
Системы аэрации и сушки

Активная вентиляция, выполненная соответствующим образом, является важной частью каждого зернохранилищного комплекса и имеет существенное значение для хранения качества зерна. Системы аэрации, эксплуатируемые надлежащим образом, помогают осуществить контроль над заражением зерна насекомыми и следить за миграцией влаги, уменьшая порчу зерна и экономя деньги.

Системы проветривания могут быть установлены как в новых, так и в уже существующих хранилищах.

**Пол из перфорированных пластин для сушки, легкой очистки и быстрой сборки**

Полы из перфорированных пластин обеспечивают быструю сборку, равномерную сушку зерна и легкую очистку. Перфорированные на 14% пазовые пластины имеют точную изогнутую форму с небольшим выступом для придания дополнительной прочности. Конструкция пола предусматривает наличие полного монтажного комплекта для обеспечения легкой установки.

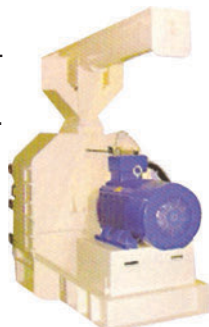
**Аэрация силосов с конусным дном**

Для активной вентиляции силосов с конусным дном, используется труба, изготовленная из жесткой перфорированной и гофрированной оцинкованной стали. Вентиляторы крепятся под бункером, направляя воздух по внутренним вентиляционным трубам вверх через зерновую массу.

Комбикормовые заводы производительностью от 3 до 50 т/час

Молотковая мельница

- Дополнительное сито может меняться во время работы мельницы.
- Быстрая и легкая замена молотка.
- Обнаружение металла на входе.
- Твердое покрытие.
- Пониженная вибрация.
- Легкая в использовании.
- Соответствует АТЕХ.



Горизонтальный скоростной миксер

- Скорость миксера не более 1:100 000 в соответствии с Приложением 2 Норм регулирования ЕС 183/2005.
- Низкий уровень шума и малая вибрация.
- Емкость бака до 12 000 литров.
- Быстрая загрузка и разгрузка.
- Оптимально подходит для добавления жидких добавок.
- Легкий доступ при использовании.
- Соответствует АТЕХ.



Пресс-гранулятор

- Мощность от 15 до 350 кВт.
- Быстрое изменение матрицы – Rapid Block.
- Твердое покрытие – чугунное основание. Кондиционер с длительным сроком службы.
- Автоматический регулируемый ролик.
- Легкий в использовании.



Шнеки в коробках

- Двигатель с прямым приводом.
- Легкий доступ при очистке и контроле.
- Возможность специального проектирования.
- Оптимально подходит для внутреннего и наружного использования.
- Долговечность.
- Низкий уровень шума.



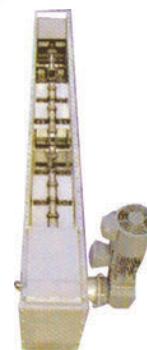
Подгребающие шнеки

- Тип RS 100, 150, 200, 250, 300 мм.
- Гальванизированы, покрашены или SST.
- Производительность 8-100 т/ч с электрическим ременным двигателем или приводным двигателем.
- Возможность специального проектирования.



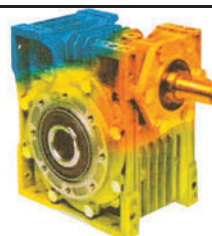
Цепной конвейер

- Двигатель с приводом.
- Производительность до 350 м³/ч.
- Оптимально подходит для внутреннего и наружного использования.
- Соответствует АТЕХ.



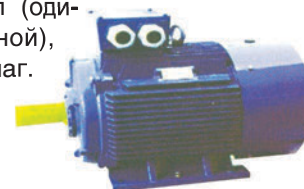
Моторы серии E с червячным приводом

- Размеры E 030-E 125.
- С пустотельным валом.
- Опции: выходной фланец, выходной вал, удерживающий рычаг.

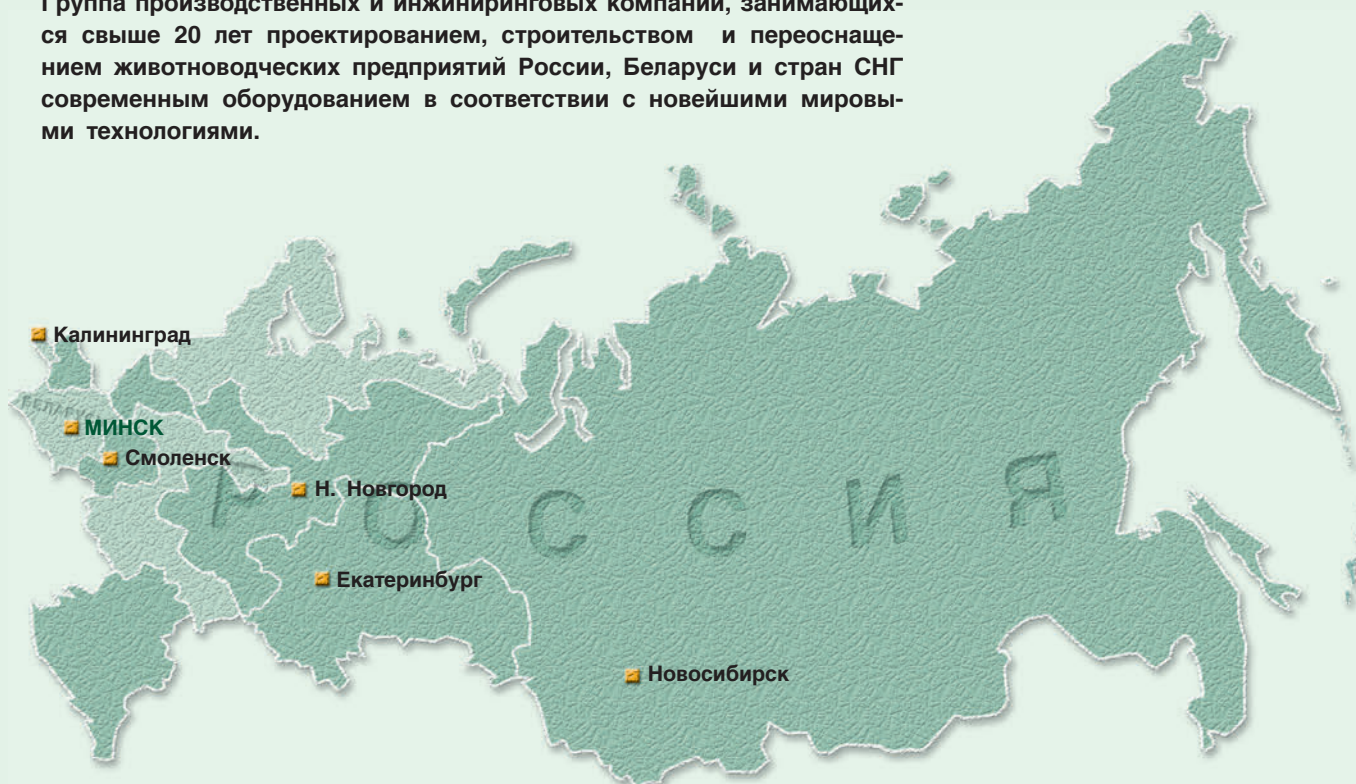


Мотор серии K с конической ЗП с криволинейными зубьями

- Мощность в пределах 0,12-90 кВт.
- Чугунный корпус GG22.
- Опция: входной фланец.
- Опция: выходной фланец.
- Выпускной вал (одинарный или двойной), удерживающий рычаг.



Группа производственных и инжиниринговых компаний, занимающихся свыше 20 лет проектированием, строительством и переоснащением животноводческих предприятий России, Беларуси и стран СНГ современным оборудованием в соответствии с новейшими мировыми технологиями.



→ Группой компаний «Неофорс» созданы 6 сервисных центров на территории России. Они решают задачи по техническому обеспечению заказчиков оборудованием, шефмонтажу/монтажу, а также сервисному обслуживанию этого оборудования и обучению инженерно-технического персонала заказчика.

→ Основной состав компании – это дипломированные менеджеры, высококвалифицированные проектировщики, опытные инженеры и техники, прошедшие стажировки в ведущих европейских животноводческих центрах и фирмах – производителях оборудования.



Вот так мы работаем:



Наши партнеры



РФ, 214004, г. Смоленск, ул. Оршанская, 19
Тел./факс: +7 (4812) 320462
Тел.: +7 (495) 721 84 42
E-mail: neoforce@neoforce.ru; http:www.neoforce.ru

Екатеринбург: тел./факс: (343) 210 35 40
Минск: тел.: (375 17) 211 07 39
Н. Новгород: тел./факс: (831) 463 97 71

Новосибирск: тел./факс: (383) 306 26 41
Калининград: тел.: (4012) 63 53 83

Н

аши заказчики



Специализируясь на создании новых и модернизации существующих свиноводческих объектов, ГК «Неофорс» за годы своей деятельности провела переоснащение сотен производственных объектов Беларуси и России.

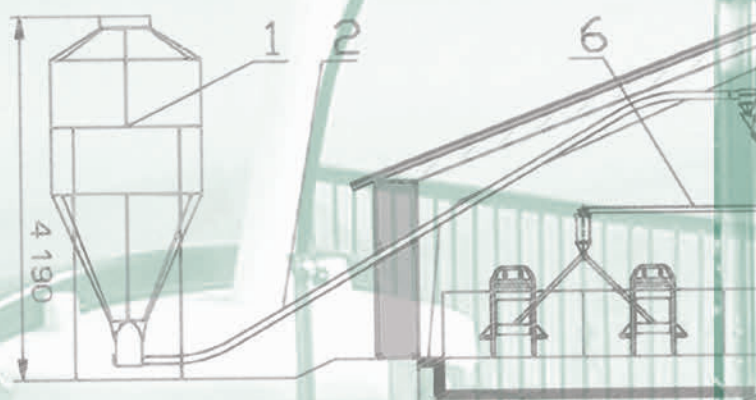
Все реконструированные объекты являют собой пример не только успешного внедрения передовых технологий, но и проверенной практикой эффективного использования современных инструментов управления и рационального хозяйствования.

СВИНОКОМПЛЕКСЫ МОЩНОСТЬЮ 4800–6000 СВИНОМАТОК:

«Ивановский» и «Сафоновский»,
АПЦ «Фатежский»,
«Правдинское свинопроизводство»
«Владимирское»,
СГЦ «Знаменское»,
«Глобал Эко»

ОБЪЕКТЫ РЕКОНСТРУКЦИИ:

СГЦ «Заволжское»,
«Лазаревское»,
«Чебулинское»,
«Мордовский бекон»,
«Колачевский»,
«Омский бекон»,
«Бутурлинский бекон»,
«Восточный»,
«Красный партизан»
Репродуктор «Борисовский»,
СГЦ «Мышанка»,
«Делимит»,
«Залесье»,
Агрокомбинат «Снов»,
«Губкинагрохолдинг»
и др.



СОЗДАНИЕ И РЕКОНСТРУКЦИЯ



СВИНОВОДЧЕСКИХ ОБЪЕКТОВ

- ПРОЕКТИРОВАНИЕ
- СТРОИТЕЛЬСТВО
- ИНЖИНИРИНГ
- ПОСТАВКА ОБОРУДОВАНИЯ
- МОНТАЖ И СЕРВИС



НЕОФОРС

РФ, г. Смоленск, ул. Оршанская, 19

Тел.: + 7 (495) 721 84 42

Тел./факс: + 7 (4812) 320462

E-mail: info@neoforce.ru

[http: www.neoforce.ru](http://www.neoforce.ru)